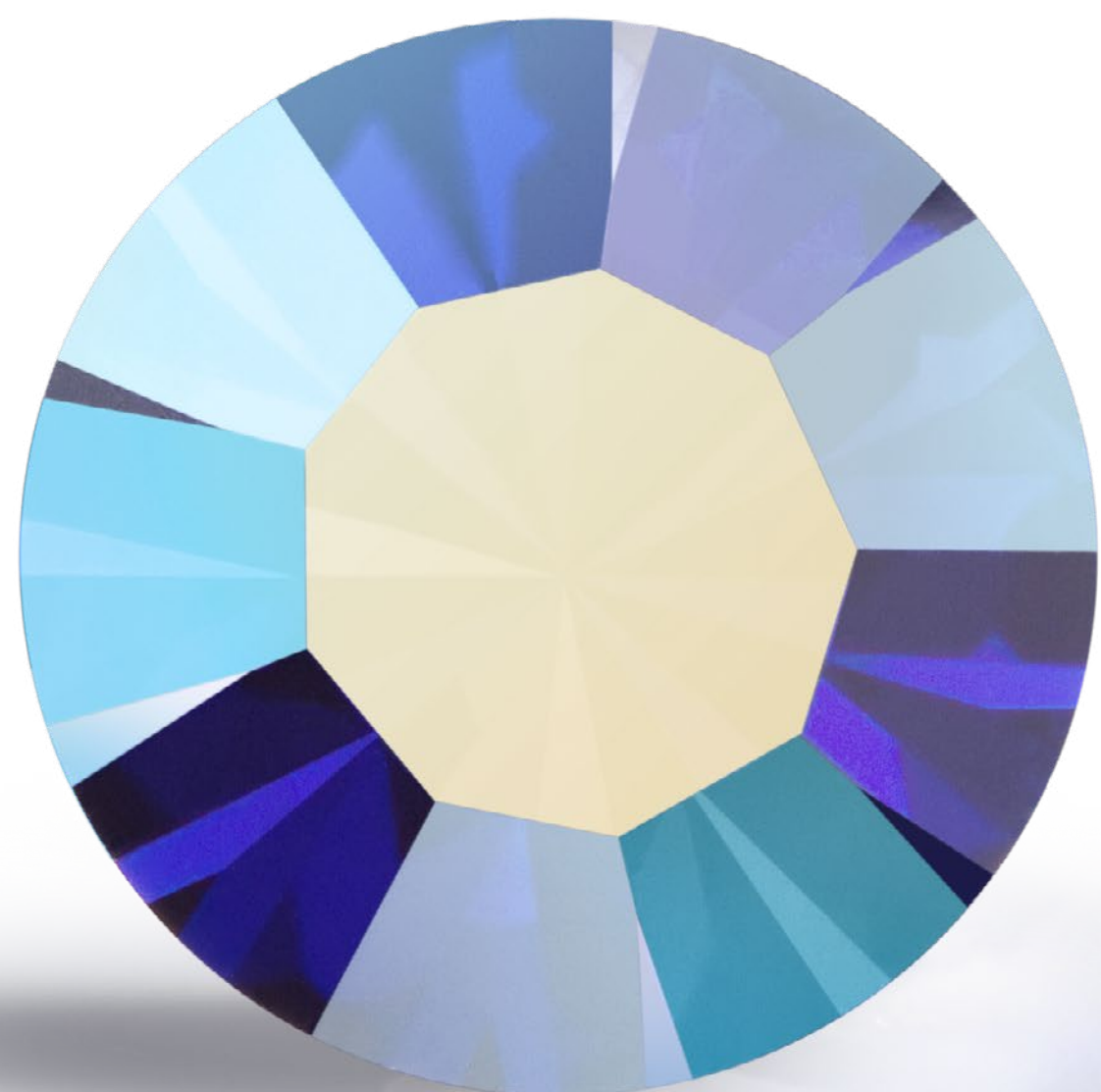


Udržitelný svět Preciosy



PRECIOSA



Obsah

Úvodní slovo CEO	3
1. Introduction: Křišťálový svět Preciosy	4
2. Origin: Křišťál se rodí	8
3. Creation: Křišťál se stává hodnotou	16
4. Form: Křišťál získává tvar	22
5. Light: Křišťál přináší světlo	33
6. Reflection: Odraz křišťálu ve společnosti	38
7. Appendix: Křišťál přetrvává	47
Seznam použitých zkratk (abecedně)	51

Vážení čtenáři,



každý rok se znovu potvrzuje, že udržitelnost již není volitelnou součástí podnikání, ale jeho neoddelitelným základem. Pro nás v Preciose to platí dvojnásob. Naše výroba stojí na surovinách, jejichž původ i zpracování vyžadují nejvyšší míru péče a respektu. Odpovědná výroba je proto jedním z pilířů naší identity. Nechápeme ji jako trend nebo doplněk, ale jako „must have“ – součást všech rozhodnutí, která činíme.

V posledních letech jsme dosáhli významných zlepšení: snížili jsme uhlíkovou stopu, zefektivnili hospodaření s vodou a energií a posílili spolupráci s lokálními dodavateli. Každý z těchto kroků je výsledkem každodenní práce stovek lidí napříč našimi závody. Opíráme se o tradici severních Čech, kde se před staletími zrodilo moderní broušení skla a kde dodnes probíhá celý náš výrobní cyklus. Tato kontinuita nám umožňuje udržet vysoký standard kvality, plně kontrolovat zdroje a snižovat emise spojené s dopravou i energií. Zároveň nás však zavazuje neustále inovovat, hledat úspornější a šetrnější technologie a přemýšlet o tom, jak může být naše výroba ještě více cirkulární.

Stejně důležitý je pro nás i přístup k zákazníkům. Věříme, že kvalita produktu začíná kvalitou vztahů. Jako chceme být v regionu dobrým sousedem, chceme být také partnerem, na kterého je spolehnutí. Naše ESG strategie proto není oddělená od toho, co děláme na trzích. Je promítnuta v každém výrobku, který opustí naše výrobní linky, i v každém rozhodnutí, které činíme společně s našimi klienty a dodavateli.

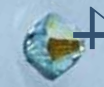
Tato zpráva shrnuje naše kroky v oblasti životního prostředí, sociální odpovědnosti i řízení společnosti – ať už jde o energetickou efektivitu, recyklaci, péči o zaměstnance, bezpečnost práce, rozvoj komunity či transparentní governance. Je to zpráva o tom, kam jsme se posunuli, ale také o tom, co nás čeká. ESG není jednorázový projekt, je to cesta. Cesta, po které chceme jít zodpovědně, otevřeně a dlouhodobě.

Děkuji všem, kdo se na této cestě podílejí: našim zaměstnancům, partnerům, zákazníkům i komunitám v našem regionu. Bez vašeho úsilí a spolupráce by Preciosa nemohla být tím, čím je. Spolehlivým partnerem a značkou, která staví svůj lesk na udržitelnosti.

Jan Štiller, MBA, CEO, Preciosa

KAPITOLA 1

Introduction: Křišťálový svět Preciosy



Touha tvořit provází člověka od nepaměti. Oheň, původně nutný k přežití, se stal prostředkem proměny. Díky ohni lidé začali přetvářet přírodní materiály v něco krásného a nového. V žáru pece se tak zrodilo sklářství – řemeslo, které po staletí odhaluje v surovinách jejich skrytou podstatu a proměňuje je v křehké, a přesto odolné dílo.

Hluboké lesy Jizerských hor a krajina Českého ráje poskytly zdejším sklářům vše potřebné: čistý křemičitý písek, dřevo i vodu z horských bystřin. Právě zde, na severu Čech, vznikaly první hutě a s nimi i tradice tzv. „lesního skla“, jehož jemně nazelenalý tón odrážel místní suroviny i způsob tavení. Tato symbióza přírody a lidské zručnosti položila základní kámen tradice, která z regionu vyzařovala do celé Evropy.

V 17. a 18. století tento region ukázal celému sklářskému světu něco zcela zásadního. Právě v okolí dnešního Jablonce nad Nisou a Liberce – v Křišťálovém údolí – se zrodilo moderní broušení skla. Místní mistři dokázali spojit čiré křišťálové sklo s novými technikami ručního broušení, rytí a později i mechanického zpracování. Výsledkem byly nevídaně jiskřivé kameny s výbrusy, které kvalitou i precizností předčily benátské sklo a položily základy světové slávy českého křišťálu i zdejší bižuterní výroby.

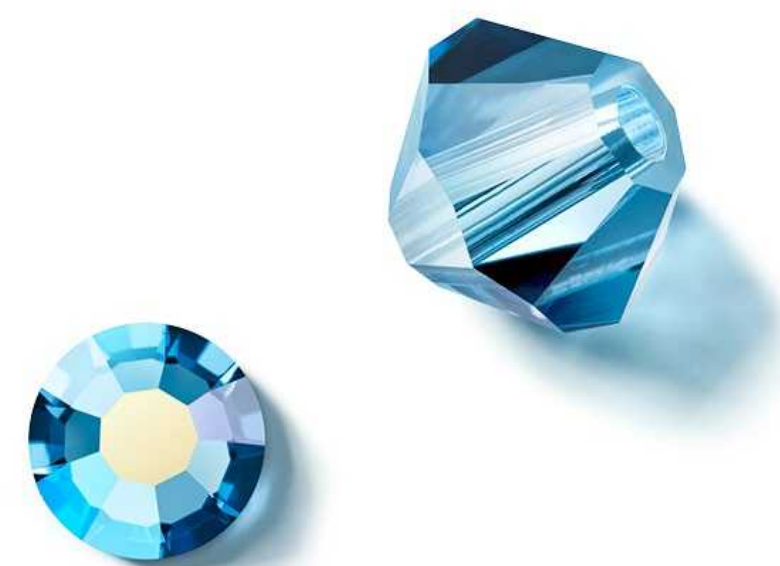


Tradice přetrvává

Na tomto historickém odkazu staví také PRECIOSA, a.s. (dále jen Preciosa). Akciová společnost se sídlem v Jablonci nad Nisou je přirozeným pokračovatelem severočeské sklářské tradice v její současné moderní a technologické podobě. Společnost je součástí skupiny Preciosa Group a její mateřskou společností je NLT, a.s., která je jejím stoprocentním vlastníkem.

Hlavní podnikatelskou činností společnosti je vývoj, výroba a prodej křišťálových komponent, zejména broušených kamenů, perlí a dalších skleněných prvků s vysokou přidanou hodnotou pro módní a designový průmysl. Produktové portfolio zahrnuje rovněž šperkové kameny z kubické zirkonie a dalších materiálů i aplikační služby zaměřené na zpracování těchto komponent a jejich aplikaci na finální produkt.

Součástí společnosti jsou také vlastní Strojírny, které zajišťují vývoj a výrobu průmyslových strojů, zařízení a sklářských forem pro vlastní potřeby i pro externí zákazníky.



ESG reporting

Transparentní a srozumitelné informace o podnikání považujeme za důležité pro všechny naše stakeholdery. ESG reportování realizujeme na dobrovolné bázi.

Tento dokument zohledňuje klíčové principy nařízení CSRD, zejména v oblasti posouzení dvojité materiality a vykazování vybraných údajů. Presentovaná data se vztahují k fiskálnímu roku 2025 (1. dubna 2024 – 31. března 2025) a každý aspekt udržitelnosti zde reflektuje práci s produktem, tj. od surovin až po jeho finální a trvalou krásu.

Hodnocení dvojí významnosti

Stejně jako při výrobě křišťálu je i v oblasti udržitelnosti zásadní porozumění vstupům, z nichž vychází naše rozhodování. V roce 2024 jsme provedli hodnocení dvojí významnosti (Double Materiality Assessment, DMA), které nám umožnilo porozumět dvěma aspektům naší činnosti: tomu, jak ovlivňuje okolní svět, a tomu, jak se svět může dotýkat nás.

Tento proces – vyžadovaný budoucím reportingem podle evropské směrnice CSRD (Corporate Sustainability Reporting Directive) – sahá daleko za klimatická témata. Zahrnuje dopady na komunity, pracovní podmínky, spotřebu zdrojů, inovace i kvalitu našeho dodavatelského řetězce. DMA nám poskytlo strukturovaný přehled dopadů, rizik a příležitostí (IROs) v celém našem hodnotovém řetězci.

Začali jsme identifikací relevantních témat, která jsme následně hodnotili společně se zainteresovanými stranami. Výsledkem je soubor klíčových oblastí, které nyní určují směr našich strategických aktivit – od odpovědné výroby až po vztahy s partnery a péči o region, ze kterého vyrůstáme. Na hodnocení spolupracoval interní tým nejvyššího vedení Preciosy a externí experti, aby byl výstup maximálně transparentní a metodicky pevný.

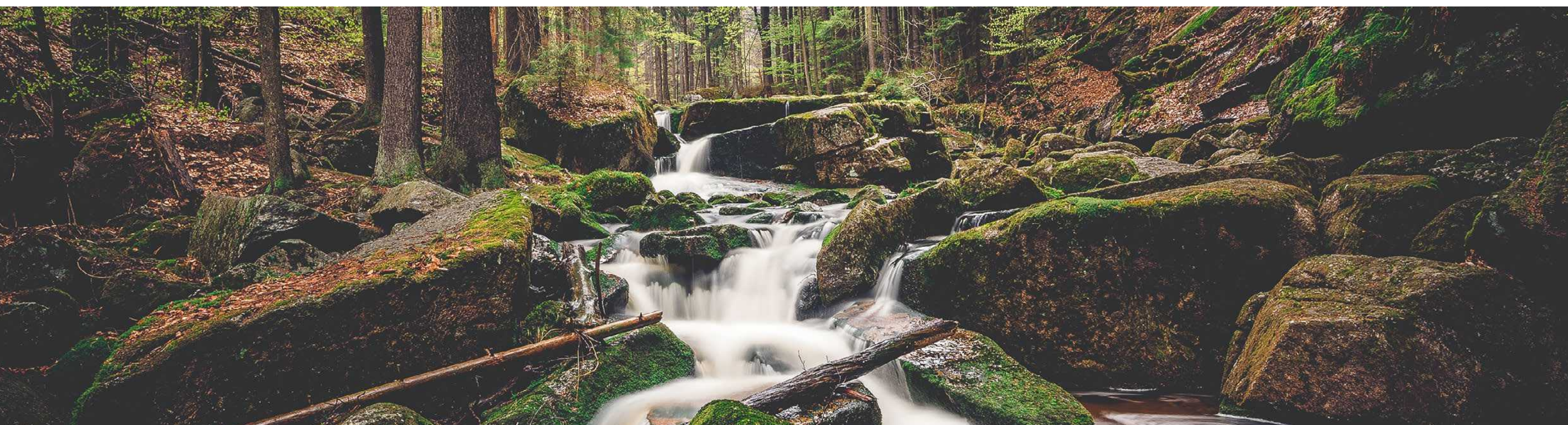
VIZUALIZACE KLÍČOVÝCH ESG TÉMAT



KAPITOLA 2

Origin: Křišťál se rodí

Každý kus křišťálu má svůj příběh. Než se vůbec dotkne lidských rukou, než je utaven a spatří světlo světa, žije v surovinách. V písku, v minerálech, zkrátka v chemických prvcích a sloučeninách, které mnohdy vznikaly miliony let. Pro Preciosu nejsou suroviny jen technickým údajem v tabulce – jsou součástí naší identity. Věříme, že křišťál může být skutečně krásný jen tehdy, pokud je jeho vznik v souladu s přírodou, lidmi i místem svého původu. A jako firma cítíme zodpovědnost nejen za to, odkud materiály přicházejí, ale i za to, jak s nimi nakládáme a jaké vztahy budujeme s našimi dodavateli.



KLÍČOVÉ SLOŽKY, TZV. VSÁZKY, PŘI VÝROBĚ SKLA

PÍSEK

Základní křemičitá surovina tvořící hlavní podíl skloviny.

TAVIDLA

Především soda (uhličitan sodný), potaš (uhličitan draselný) a uhličitan lithný, které snižují teplotu tavení sklářského písku a usnadňují proces tavení skloviny.

ČEŘIVA

Například dusičnan draselný a oxid antimonitý, jež napomáhají odstraňování bublinek ze skla.

STABILIZÁTORY

Zejména vápenec (uhličitan vápenatý), jehož přidáním docílíme vyšší chemické odolnosti skla a pevné struktury.

BARVICÍ SLOŽKY

Od barvicích oxidů, jako je oxid kobaltnatý, oxid titaničitý a oxid ceričitý, až po ušlechtilé prvky, například zlato či stříbro.



“ Věříme, že křišťál může být skutečně krásný jen tehdy, pokud je jeho vznik v souladu s přírodou, lidmi i místem svého původu. ”

Lokální původ surovin

Naše výrobky vznikají v České republice. Na jejich výrobu využíváme primárně lokální nebo evropské suroviny – zhruba 80 % materiálů má původ přímo v České republice, 10 % z ostatních zemí Evropské unie a jen 10 % ze třetích zemí (kalkulováno z hmotnostního vyjádření). Tuto výjimku tvoří především vstupy, které jsou k výrobě skla nezbytné, ale v Evropě je nelze získat.

Klíčovou surovinou pro nás zůstává český sklářský písek, jehož čistota a dostupnost formovaly pověst českého sklářství po staletí. Tento písek se vyznačuje stabilní kvalitou, na jejímž základě byly v průběhu let precizně vyvinuty a optimalizovány všechny naše receptury skel. Lokální původ suroviny je pro nás významnou výhodou – zajišťuje kontinuitu kvality, hluboké know-how i úzké propojení s regionální tradicí sklářství, na kterou navazujeme.

Dnes jde jeho využívání ruku v ruce s odpovědností vůči krajině, ze které pochází, i vůči komunitám, které jeho těžba a zpracování ovlivňuje.

Všechny dovážené suroviny nakupujeme výhradně od prověřených a dlouhodobých partnerů, kteří procházejí pravidelnými audity a kontrolami. Od dodavatelů požadujeme garanci, že veškeré použité materiály jsou získávány v souladu s mezinárodními předpisy na ochranu lidských práv i životního prostředí.

Ve fiskálním roce 2025 jsme zavedli kodex chování dodavatele, který stanovuje standardy etického chování, respektu k lidským právům, pracovních podmínek a ochrany životního prostředí, jež očekáváme od našich dodavatelů. Tento kodex je nedílnou součástí každé objednávky a naší dodavatelské politiky. Záleží nám na udržitelných a etických dodavatelských vztazích, které jsou v souladu s našimi hodnotami a principy odpovědného podnikání.

80%

materiálů má původ přímo v České republice

10%

z ostatních zemí
Evropské unie

10%

ze třetích zemí

CASE STUDY

Zrnko písku

Základní surovinou pro výrobu skla je sklářský písek, jehož kvalita zásadně ovlivňuje výsledné vlastnosti křišťálu. Preciosa odebírá tuto surovinu od společnosti Sklopísek Střeleč, a.s., tradičního českého dodavatele sklářských surovin.

Těžba probíhá v Českém ráji, kde se nacházejí ložiska mimořádně čistého křemičitého písku. Surovinu tak získáváme v lokalitě, která je vzdálena necelých 30 km od našeho sídla a přibližně 65 km od naší huti v Dolním Prysku. Dodavatel klade důraz na odpovědný přístup k těžbě, systematickou rekultivaci území a ochranu okolní krajiny. Tyto principy jsou v souladu s přístupem Preciosy k řízení udržitelnosti v dodavatelském řetězci.

” Těžbu sklářského písku vnímáme jako dlouhodobý závazek vůči krajině i místním komunitám. Naší prioritou je odpovědné využívání přírodních zdrojů, systematická rekultivace a transparentní přístup ke všem partnerům.



Sklopísek Střeleč, a.s.

PŮVOD PÍSKU

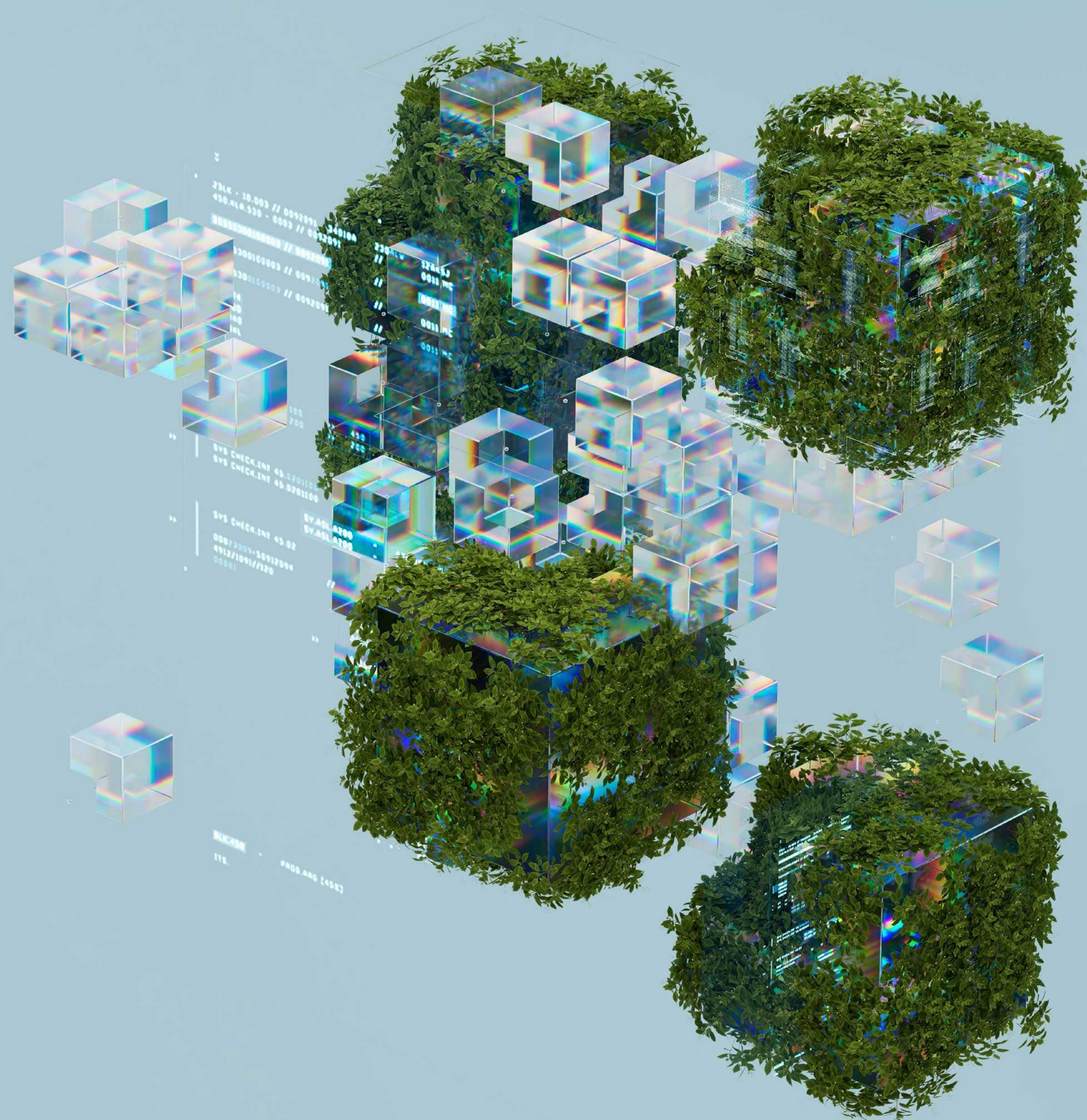
Preciosa je jediný výrobce křišťálu, který využívá písek výhradně z Evropy.

Odpovědný a bezpečný dodavatelský řetězec

V Preciose dbáme na integritu celého dodavatelského řetězce – od původu surovin až po finální výrobek. Nespolupracujeme s dodavateli konfliktních minerálů (3TG) a důsledně dodržujeme požadavky Evropské unie na odpovědné získávání cínu, wolframu, tantalu a zlata.

Zlato, které používáme při výrobě některých barevných skel a povrchových úprav, pochází výhradně od dodavatelů schopných doložit jeho původ mimo konfliktní oblasti. Od dodavatelů těchto kovů, popřípadě vstupů, které tyto kovy obsahují, vyžadujeme vyplněný CMRT/RMI report. Naši partneři procházejí přísným schvalovacím procesem a pravidelně nám dokládají soulad s mezinárodními pravidly. Na vyžádání zákazníků poskytujeme oficiální prohlášení o conflict-free původu materiálů.

” Zlato, které používáme při výrobě některých barevných skel a povrchových úprav, pochází výhradně od dodavatelů schopných doložit jeho původ mimo konfliktní oblasti.



Cirkularita ve výrobě

Udržitelnost je pro nás nedílnou součástí samotného zrodu křišťálu. Dlouhodobě pracujeme s vysokým podílem recyklovaných sklářských střepek (cullet). Využití vlastního výrobního odpadu snižuje spotřebu primárních surovin, energetickou náročnost tavení i uhlíkovou stopu a vede k rychlejšímu procesu tavení a menšímu opotřebení sklářských pecí.

Zároveň hledáme možnosti náhrady strategických surovin obnovitelnými nebo alternativními zdroji, především tam, kde by mohla být jejich budoucí dostupnost ohrožena. Jde nám nejen o etiku – tento přístup zároveň posiluje odolnost našeho dodavatelského řetězce a připravenost na dlouhodobé změny na trhu.



CO VŠE SE DOTÝKÁ VÝROBNÍHO PROCESU

Cirkularita je jen jedním z témat odběratelského řetězce, které Preciosa u svých partnerů či v rámci vlastní struktury řeší. A platí to i naopak. Pro naše partnery je zásadní, jak se k následujícím tématům stavíme a jakou máme vizi do budoucna.

Řízení rizik, technologie a stabilita dodávek

Stabilita dodavatelského řetězce je pro nás klíčová. Při výběru dodavatele zohledňujeme nejen poměr ceny a kvality, ale i spolehlivost, sociální a technologické zázemí nebo certifikace ISO.

U strategických dodavatelů provádíme pravidelné roční hodnocení, mimo jiné na základě fyzické návštěvy výrobních závodů. U strategických surovin máme průběžný přehled o alternativních zdrojích a možnostech náhrady, abychom dokázali rychle reagovat na výpadky dodávek i regulatorní změny.

Důležitý je i vlastní vývoj, výroba a údržba klíčových výrobních technologií a těžkých strojů. Spoléháme také na know-how odborníků z regionu – často absolventů předních českých technických univerzit a odborných škol. Tento přístup zajišťuje nejen technickou nezávislost, ale i kontrolu nad kvalitou, bezpečností a dlouhodobou udržitelností výroby.

Mapování celého hodnotového řetězce, jeho postupná digitalizace a automatizace patří mezi klíčové kroky plánované v rámci FR25 a následujících let. Pro naše partnery je to jasný signál: ESG pro nás není jen povinností, ale je nedílnou součástí dlouhodobé strategie a řízení rizik.



„Naše odpovědnost nezačíná ve výrobě, ale u surovin. Znalost původu materiálů, dlouhodobost vztahů s dodavateli a připravenost na změny jsou pro nás klíčem ke stabilitě a důvěryhodnosti.“

Petr Ježek

Vedoucí oddělení nákupu,
Preciosa

KLÍČOVÁ SDĚLENÍ

V období FR25 Preciosa

1

Vyráběla produkty v České republice.

2

10%

Získávala většinu surovin z Česka a Evropské unie, včetně českého sklářského písku jako klíčové suroviny – pouze 10% materiálů (hmotnostně) pocházelo z oblastí mimo EU.

3

Nespolupracovala s dodavateli konfliktních minerálů (cín, wolfram, tantal, zlato) a plně dodržovala evropské požadavky na odpovědné získávání surovin.

4

Rozvíjela dlouhodobá partnerství s prověřenými dodavateli a zároveň posilovala mapování, digitalizaci a řízení rizik v hodnotovém řetězci.

KAPITOLA 3

Creation: Křišťál se stává hodnotou

Vývoj skla je technologicky i chemicky extrémně náročný proces, který vyžaduje dokonalou kontrolu nad teplotou a materiálem. Každý detail, každý jednotlivý krok rozhodují o finálním výsledku. Produkty, které opustí naši výrobu, vycházejí ze spojení tradice, špičkového výzkumu a vlastního know-how.

Dlouhodobě investujeme do inovací a vybudovali jsme vlastní tým výzkumníků, díky nimž posouváme hranice možného. Naše inovace v sobě nesou ozvěnu řemeslné tradice, předávané v místních horách po staletí. Respekt ke kořenům, kontakt s místní přírodou i vlastní výzkum a technologie umožnily Preciose vyrůst v jednu z nejvýznamnějších sklářských firem světa.



” V R&D laboratořích Preciosy probíhá výzkum na mezinárodní úrovni. Tým téměř čtyřiceti odborníků z oblasti chemie, fyziky nebo strojírenství se v Preciose věnuje nejen vývoji skla a jeho zušlechťování, ale i vývoji nových strojírenských celků, na kterých křišťál vyrábíme.



Inovace a výzkum

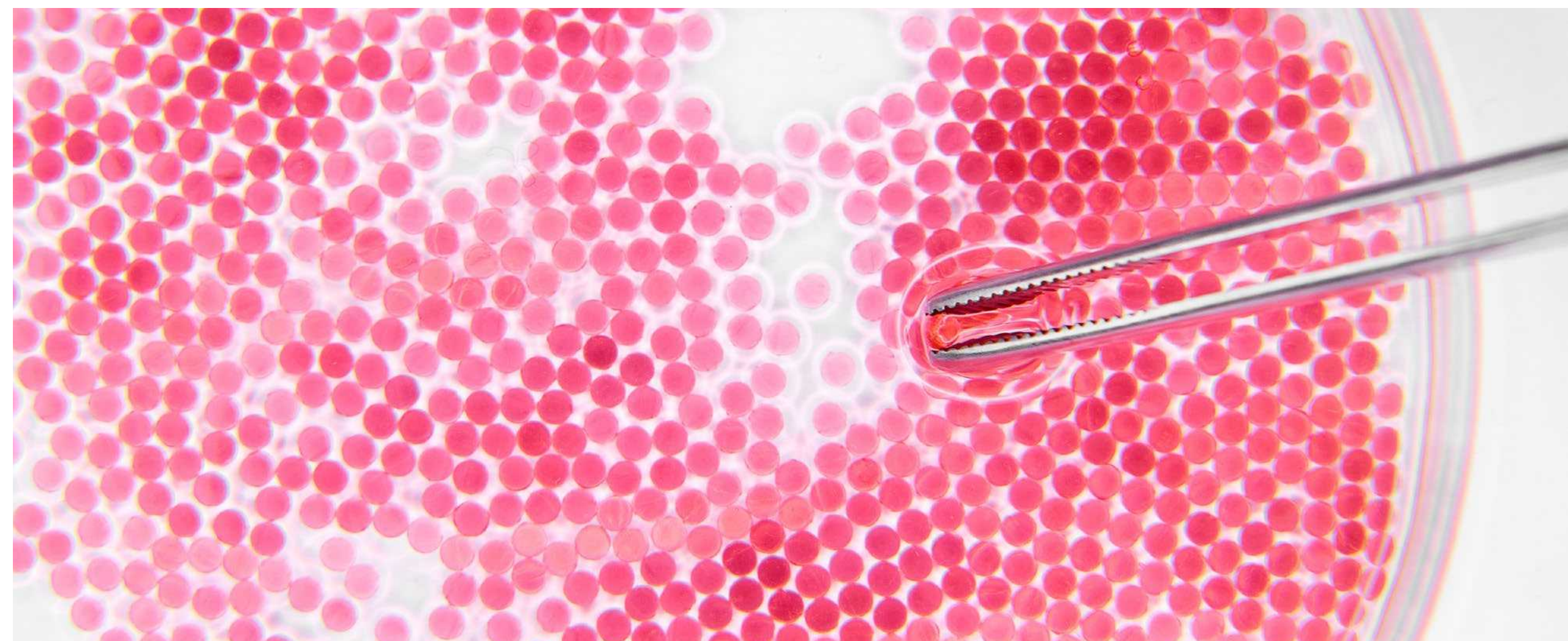


Naše oddělení výzkumu a vývoje spojuje zkušenosti předchozích generací s nejnovějšími vědeckými poznatky. Spolupracujeme s prestižními univerzitami a výzkumnými centry.

V R&D laboratořích Preciosy probíhá výzkum na mezinárodní úrovni. Tým téměř čtyřiceti odborníků z oblasti chemie, fyziky nebo strojírenství se v Preciose věnuje nejen vývoji skla a jeho zušlechťování – od návrhu chemického složení přes tavení a analýzu až po testování optických a fyzikálních vlastností –, ale i vývoji nových strojírenských celků, na kterých křišťál vyrábíme.

Naši výzkumníci vytvářejí nová barevná skla, zkoumají interakce pigmentů a vyvíjejí povrchové vrstvy, které dodávají materiálům estetickou i funkční hodnotu. Paralelně vznikají prototypy forem, nástrojů a tvarovacích zařízení, které umožňují přesnější broušení, stabilnější geometrii a jemnější detaily. To určuje směr vývoje křišťálu a posouvá možnosti celého odvětví.

Součástí práce laboratoře je ale i ekologie a udržitelnost – věnujeme se například výzkumu v oblasti čištění vod a minimalizace odpadů. Inovuje a mění se také samotná receptura skel. Náš interní rozvojový úsek společně s oddělením ekologie a REACH specialistou aktivně vytipovává a nahrazuje rizikové chemické látky, jako je olovo, kadmium, arzen nebo chrom, bezpečnějšími alternativami.



JAK NA RIZIKOVÉ MATERIÁLY?

Chemické látky nebezpečné pro zdraví nebo životní prostředí postupně vyřazujeme a nahrazujeme je méně rizikovými alternativními i nad rámec legislativních povinností. Dodržujeme nej přísnější normy, které zaručují bezpečné pracovní podmínky a chrání životní prostředí.

JAK INOVUJEME PROCESY HOSPODAŘENÍ S VODOU?

Úspora vody je v Preciose založena na uzavřeném cyklu, ve kterém se voda neustále čistí a vrací zpět do výroby. Díky vlastním čistírnám odpadních vod a recyklaci procesní vody dokážeme výrazně omezit odběr z přírodních zdrojů a minimalizovat ekologickou stopu. Moderní systém čištění vody a recirkulace zajišťují, že každý litr putuje místní krajinou Křišťálového údolí s maximálním respektem k přírodě.

Ve sledovaném období, jemuž se aktuální report věnuje, jsme dosáhli významných pokroků v oblasti vývoje barev. Takových, jež jsou zcela bez olova, kadmia i dalších potenciálně škodlivých prvků, jako je například chrom. Uvedli jsme na trh nové odstíny skla Acid Yellow, Dusty Rose, Lilac Ash a Mint Green. Tento přístup vychází nejen z potřeby inovovat, ale především z našeho bezpečnostního závazku – při výrobě nechceme riskovat ohrožení zdraví našich zaměstnanců, ani okolní přírody. Je to základ naší dlouhodobé strategie: inovace jako forma environmentální odpovědnosti.

„Neustále pracujeme na vývoji nových barev. Takových, jež jsou zcela bez olova, kadmia i dalších potenciálně škodlivých prvků, jako je například chrom.“



„Každý nový odstín skla vzniká na základě pečlivého zvažování jeho vlastností. Neřešíme jen barvu samotnou, ale také složení materiálů, teplotní chování při chlazení i environmentální dopady jednotlivých složek. Právě tento komplexní přístup je klíčový pro vývoj moderních a odpovědných sklářských barev.“

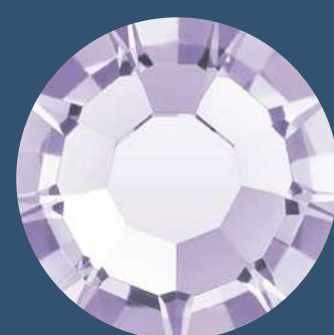
Květa Sázarová
Vedoucí výzkumu a vývoje skla, Preciosa

REVOLUČNÍ BARVY PRECIOSY



2018
RED VELVET

První skutečně červený odstín bez kadmia v oboru, který prokázal, že sytých červených tónů lze dosáhnout i bez použití škodlivých kovů.



2022
MESMERA

První komerčně dostupný křišťál, který mění barvu, vyrobený s využitím recyklovaného didymu.



2024
ACID YELLOW

Zcela nový ekologicky šetrný žlutý odstín bez kadmia, dostupný exkluzivně od Preciosy.

Jsme členy platformy SEDEX, díky čemuž jsou aplikační centrum a všechny naše závody na výrobu skleněných komponent a šperkového kamene auditovány podle metodiky SMETA. Jsme prověřováni v tzv. čtyřpilířovém systému, což znamená, že kromě sociálně-bezpečnostní oblasti jsme kontrolováni i v oblasti environmentální.

Naše procesy v hlavním výrobním závodě v Liberci byly prověřeny dle programu C-TPAT zaměřeného na bezpečnost dodavatelského řetězce v mezinárodním obchodě, a jsme proto kvalifikováni dodávat naše produkty do USA.

Každoročně rovněž procházíme řadou zákaznických auditů v oblasti sociální odpovědnosti, bezpečnosti, ochrany životního prostředí a systému řízení kvality. Součástí tohoto procesu je i pravidelné vyplňování zákaznických dotazníků a potvrzování, že naše činnosti jsou v souladu s principy odpovědného dodavatelského řetězce, včetně požadavků týkajících se konfliktních minerálů, prevence podpory terorismu a praní špinavých peněz.

Integrita našich produktů pro nás znamená ještě o něco více než jen kvalitu. Znamená poctivost. Každý kus je výsledkem transparentního procesu, v němž známe původ surovin i dopad každého kroku výroby. I to je důvodem, proč jsou kameny Preciosa po celém světě známé svou bezkonkurenční přesností a stabilní kvalitou.

Naše normy dovolují jen minimální odchylky – mnohdy pouze desetinu milimetru –, což umožňuje jejich následné strojové zpracování v módním nebo šperkařském průmyslu.

K dosažení takto vysoké přesnosti využíváme kombinaci kamerových systémů a vlastní technologické inovace. V rámci výrobních a kontrolních procesů pracujeme s kamerovými systémy, které díky své přesnosti a stabilitě náhledu zajišťují vysokou kvalitu produktu. Umožňují sledovat klíčové parametry podstatné pro naše zákazníky – nejen kontrolu a dodržování rozměrů, ale také třídění vad, které se mohou na jednotlivých komponentách vyskytnout.

Zároveň náš interní výzkumný tým vyvinul novou technologii, která umožňuje extrémní přesnost již během samotného broušení. Výsledkem je méně odpadu, efektivnější výrobní proces a další posun hranic toho, co je ve sklářství možné.

Skleněné komponenty a šperkové kameny jsou auditovány podle metodiky SMETA. Zároveň naše procesy v hlavním výrobním závodě v Liberci jsou prověřeny dle programu C-TPAT zaměřeného na bezpečnost dodavatelského řetězce.

KVALITA A INTEGRITA PRODUKTŮ

Každý výrobek Preciosy prochází přísným testováním, aby splňoval nejen estetické, ale také bezpečnostní a ekologické standardy. To nám umožňuje garantovat, že křišťál Preciosa je nejen krásný, ale odpovídá i bezpečnostním standardům.

Procesní certifikace

- ISO 9001
- ISO 14001*

Produktové certifikace

- REACH
- RoHS**
- ASTM
- CPSC
- CPSIA
- OEKO-TEX
- Safety of Toys

Tyto produktové certifikace se vztahují na skleněné komponenty i na šperkové kameny ve všech odstínech, nikoli však na výrobky Strojíren. Detailní přehled a popis všech certifikací naleznete na straně 49.

*ISO 14001 splňují pouze Preciosa Strojírny Liberec.

** Certifikace RoHS se nevztahuje na odstíny citrine, hyacinth, olivine, light siam, siam a sun.

KLÍČOVÁ SDĚLENÍ

V období FR25 Preciosa

1

Čtyři

Vyvinula a uvedla na trh čtyři nové inovativní odstíny barev.

2

Shoda

Potvrdila plnou shodu s mezinárodními normami ISO 9001, ISO 14001*, REACH, RoHS a OEKO-TEX, což dále posílilo integritu a důvěryhodnost produkce.

KAPITOLA 4

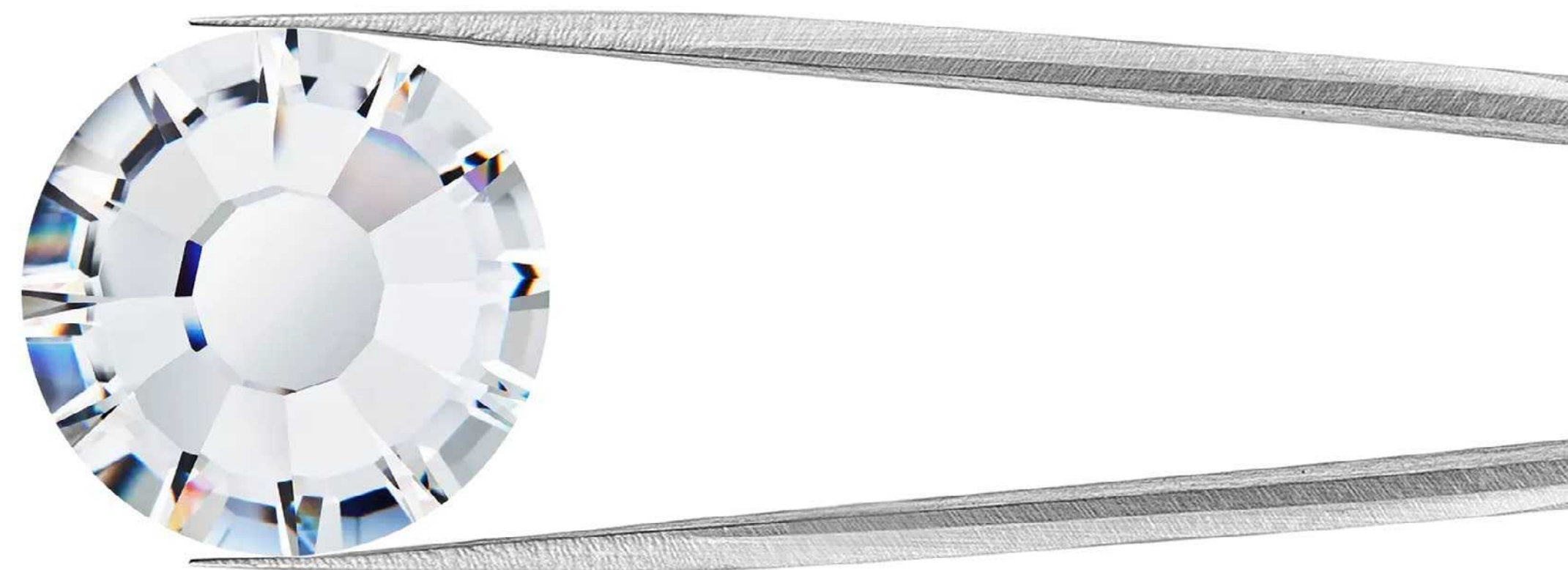
Form: Křišťál získává tvar

Výroba skla začíná jeho utavením. To je okamžik, kdy se přírodní zdroje, chemické a technologické know-how i lidská zručnost setkávají v žáru pece. V této chvíli se běžné suroviny – čistý sklářský písek, vápenec, soda či potaš – začínají měnit v křišťál. Je to proces, který v sobě má určitou magii, ale také připomínku toho, že nic z toho by nevzniklo bez přírody a jejích zdrojů.

Proces, kdy se suroviny mění v křišťál, je pro nás zásadním momentem a zároveň chvílí, kdy si nejvíce uvědomujeme odpovědnost za dopady na životní prostředí. Tvorba a výroba totiž vždy zavazují. Víme, že bez přírody by náš křišťál nikdy nevznikl. Proto se snažíme její štědrost vracet: ochranou zdrojů, odpovědným nakládáním s energií, vodou i odpady. Tradici respektujeme nejen oddaností ke sklu, ale i úctou k přírodě. To vše proto, že věříme, že lesk křišťálu je nejjasnější, když je spojen s udržitelností.

0,1 mm

Až s takovou přesností
brousíme naše
skleněné kameny



CESTA ZROZENÍ KŘIŠŤÁLU

1 SUROVINY

Hlavním materiálem sklářského kmene je křemičitý sklářský písek, promíchaný s dalšími složkami, jako je soda a potaš, které snižují teplotu tavení. Pro zlepšení účinnosti tavení se přidávají sklářské střepe. Dále barviva pro dosažení požadovaných odstínů a čeřiva pro odstranění bublin.

2 TAVENÍ

Sklářská vsázka se taví v pecích při teplotě 1 400 až 1 450 °C. Při těchto teplotách se směs roztaví na homogenní sklovinu.

3 NABÍHÁNÍ

Některé barvy vznikají procesem tzv. nabíhání, tedy opakovaným zahříváním skla po jeho utavení. Finální barva se vytváří až při dodatečném zahřátí a vyžaduje přesné řízení podmínek v peci. Tímto způsobem vznikají například syté červené a oranžové tóny barvené vzácnými prvky, jako je zlato, stříbro nebo selen.

4 TVAROVÁNÍ

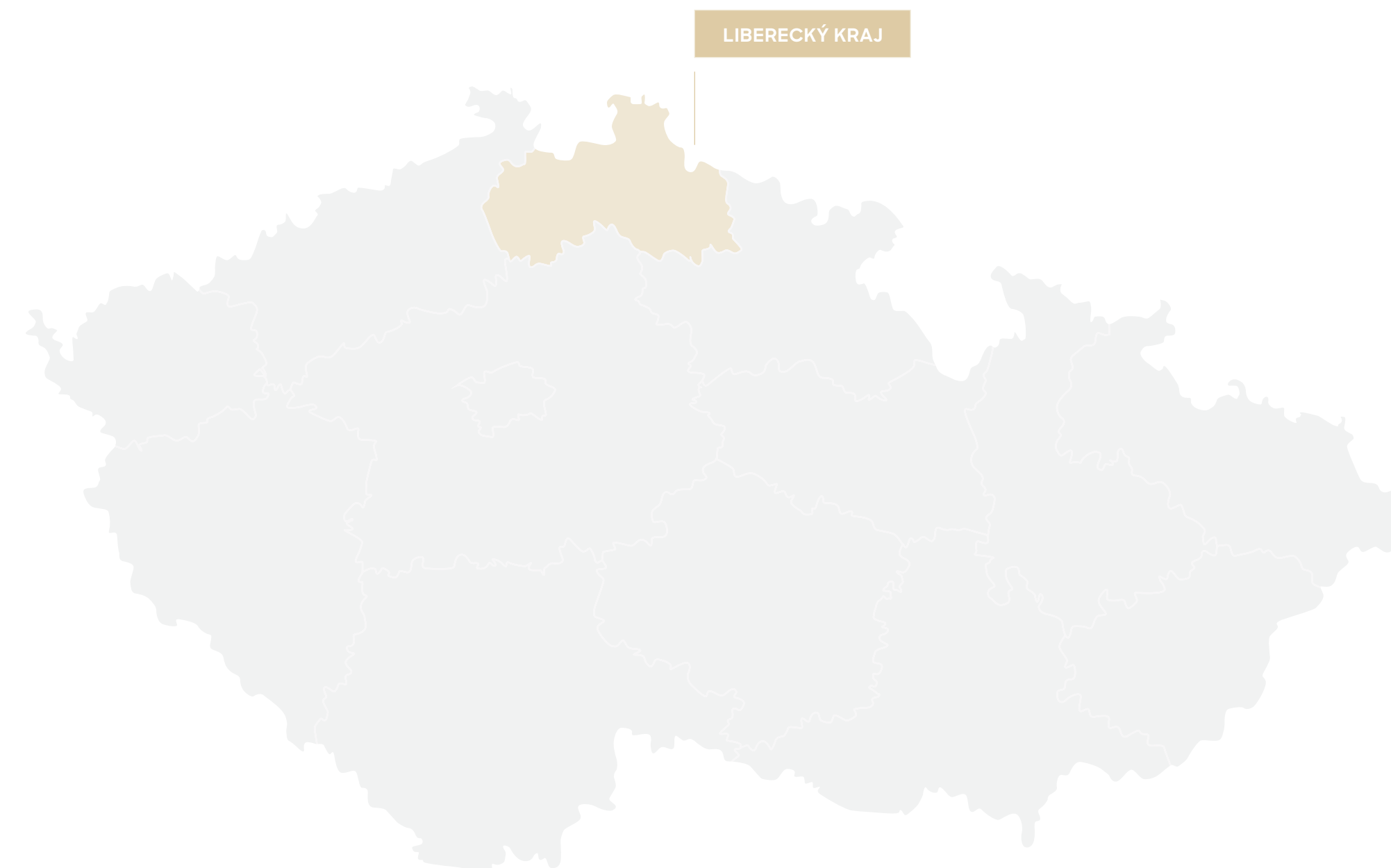
Roztavená sklovina se následně tvaruje do polotovarů, které jsou finalizovány mechanickým opracováním.

5 BROUŠENÍ

Skleněné výlisky se brousí s přesností až 0,1 mm tak, aby každá fazeta optimálně odrazela světlo. Tato geometrie úhlů a symetrií vyzdvihuje brilanci křišťálu.

Spojení s regionem

Pro Preciosu je významné její zakořenění v severních Čechách, kde probíhá celý náš výrobní cyklus – od tavení přes broušení a leštění až po konečné úpravy. Díky tomu máme jednotlivé procesy pevně v rukou, využíváme lokální suroviny, omezujeme uhlíkovou stopu předvýrobní dopravy a snižujeme emise spojené se spotřebou elektrické energie a zemního plynu. Právě takový přístup k výrobě nám umožňuje spojovat místní sklářskou tradici, předávanou z generace na generaci, s moderními technologiemi a citlivým přístupem k přírodě, která naše řemeslo živí.



CESTA ZROZENÍ KŘIŠTÁLU

6 LEŠTĚNÍ

Vybroušené polotovary se finalizují procesem leštění, aby vynikla optická dokonalost skla.

7 DALŠÍ ÚPRAVA

Po mechanickém opracování jsou skleněné kameny zušlechtěny speciálními povrchovými úpravami:

- Pokovy (kovové reflexní vrstvy pro dosažení různých vizuálních efektů)
- Hotfixové adhezivní vrstvy pro aplikaci pomocí nažehlení na textilie a jiné porézní materiály
- Reflexní vrstvy nanesené na spodní stranu kamene pro zintenzivnění lesku

8 TŘÍDĚNÍ A KONTROLA KVALITY

Naši kontroloři konzistentně vybírají to nejlepší, co obstojí ve světové konkurenci.

9 DOPRAVA A ZÁKAZNICKÝ SERVIS

Na konci výrobního procesu skleněné kameny čeká zabalení a expedice do více než sto zemí světa. Prodej broušených kamenů je doplněn aplikačními službami a poradenstvím, které podporují efektivní využití našich produktů v oblasti módy, designu nebo šperkařství.



Uhlíková stopa

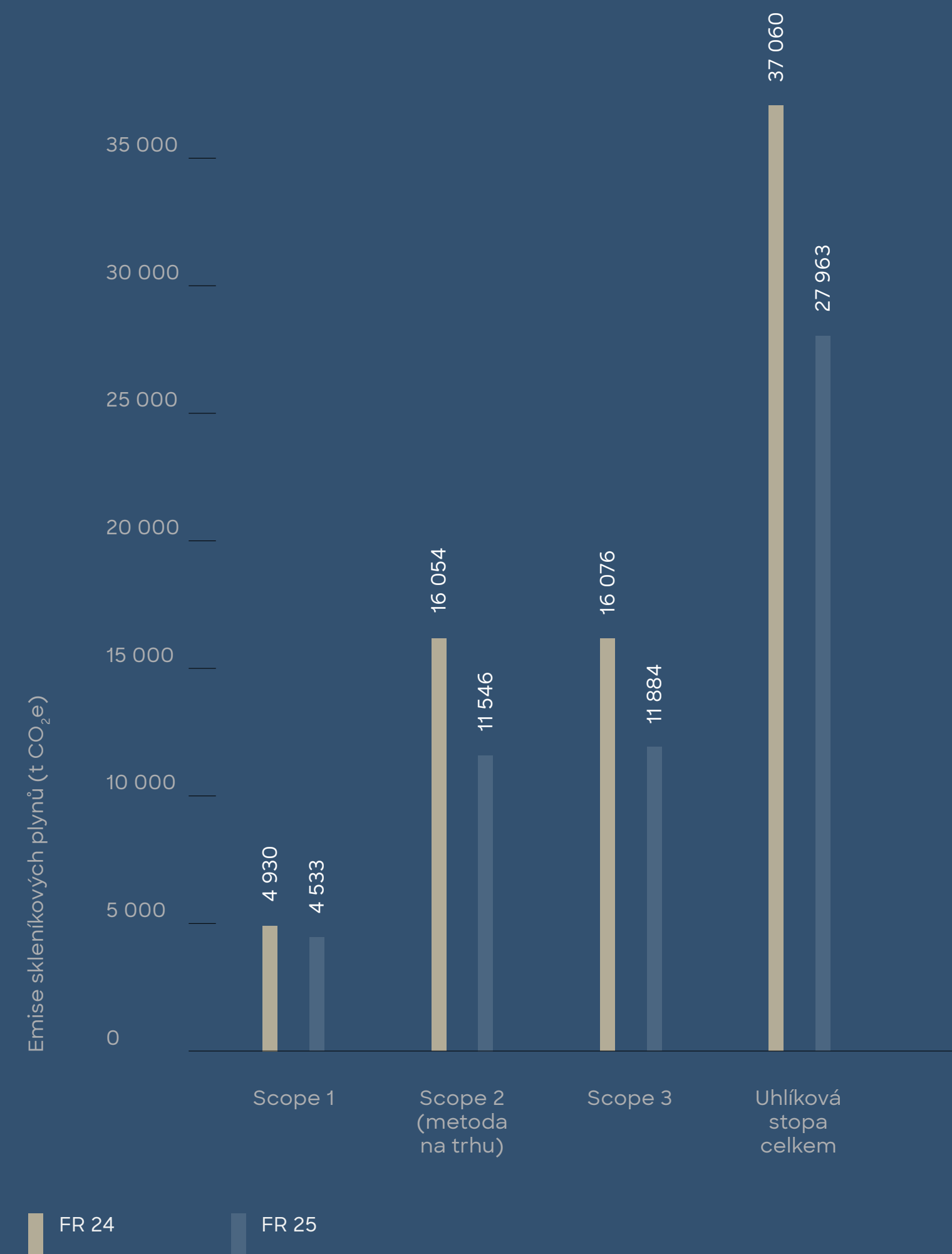
Měřítkem toho, jak velký dopad má naše výroba na změnu klimatu, je uhlíková stopa společnosti. Každé zrno spotřebovaného písku, každý plamen tavicí pece má svou cenu v emisích.

Uhlíkovou stopu počítáme již dva roky a výpočet byl vždy proveden nebo validován třetí stranou. V současnosti analyzujeme výsledky těchto výpočtů, identifikujeme klíčové procesy, při kterých dochází k největším únikům skleníkových plynů do ovzduší, a pracujeme na tvorbě dekarbonizační strategie. Naším dlouhodobým cílem bude dosažení net-zero v roce 2050.

Pro kvantifikaci emisí skleníkových plynů používáme GHG protokol – celosvětově nejpoužívanější standard pro výpočet uhlíkové stopy. Výsledek je vyjádřen jako ekvivalent CO_2 na základě metody na trhu. Do výpočtu jsme zahrnuli rozsah v rámci Scope 1 (přímé emise), Scope 2 (nepřímé emise z nákupu elektřiny) a Scope 3 (nepřímé emise). Celková uhlíková stopa společnosti dosáhla v období FR 25 (od 1. 4. 2024 do 31. 3. 2025) hodnoty 27 963 tun CO_2e .

Z původních 37 060 tun CO_2e v předchozím fiskálním roce se nám tedy podařilo snížit naši uhlíkovou stopu o 9 097 tun CO_2e , což představuje 24,5 %. Za tímto číslem se skrývají desítky drobných i větších rozhodnutí – od modernizace výrobních zařízení s nižší spotřebou plynu až po efektivnější nakládání s odpady a energií napříč celou výrobou. Největší část naší uhlíkové stopy stále tvoří elektřina, avšak úspěšně jsme dosáhli snížení v celkové bilanci jak přímých (Scope 1), tak nepřímých emisí (Scope 2 a 3).

ROZLOŽENÍ EMISÍ SKLENÍKOVÝCH PLYNŮ VE FR 24 A FR 25



JAK POČÍTÁME EMISE?

GHG protokol (Greenhouse Gas Protocol) je mezinárodně uznávaný rámec pro měření a vykazování emisí skleníkových plynů. Umožňuje nám systémově sledovat, reportovat a řídit naše emise a rozlišuje je podle zdrojů na Scope 1, 2 a 3.

CO_2 ekvivalent (CO_2e) je jednotka, která převádí všechny skleníkové plyny na ekvivalentní množství oxidu uhličitého podle jejich globálního potenciálu oteplování (GWP). Umožňuje tak vyjádřit všechny emise jednou, srozumitelnou jednotkou.

Výpočetní metoda na trhu (market-based method) je způsob výpočtu emisí skleníkových plynů ze spotřebované elektřiny zohledňující konkrétní zdroj energie, nikoli pouze průměr dle národního energetického mixu.

Dodavatelský řetězec a odpovědná mobilita zaměstnanců

Výběr dodavatelů probíhá s ohledem na udržitelnost a lokálnost. Upřednostňujeme partnery v blízkosti našich výrobních závodů, čímž snižujeme přepravní vzdálenosti i emise CO₂ a podporujeme místní ekonomiku.

Odpovědně přistupujeme rovněž ke služebním cestám – jejich nezbytnost vždy posuzujeme a tam, kde je to možné, dáváme přednost online komunikaci. Tento přístup přispívá ke snižování emisí ve Scope 3 (nepřímé emise), zejména v oblasti dopravy a nákupu materiálů, a umožňuje lepší řízení environmentálních dopadů v dodavatelském řetězci.

» Pokud je to možné, nahrazujeme fyzická setkání online komunikací a leteckou dopravu volíme pouze v odůvodněných případech.



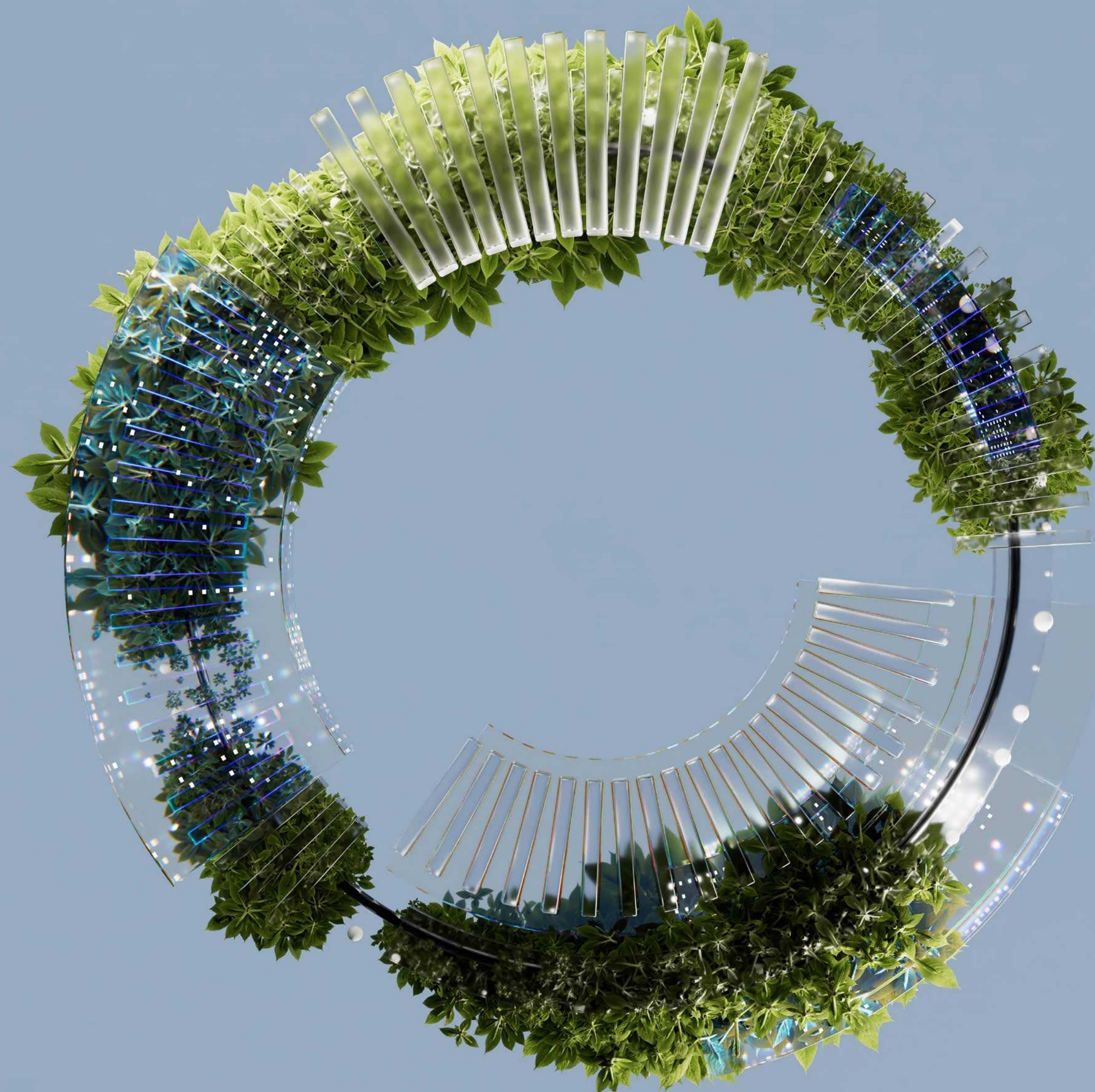
Energetická účinnost a hospodaření s energií

Dlouhodobě usilujeme o zvyšování energetické účinnosti výrobních procesů a podpůrných činností. Spotřebu energie pečlivě monitorujeme na úrovni jednotlivých výrobních středisek, což nám umožňuje přesně identifikovat hlavní oblasti s potenciálem pro úspory a optimalizaci.

Jako příklad takových opatření můžeme zmínit využívání tepla z kompresorů pro ohřev vody, rekuperaci tepla z odpadní vody pro předehřev vod, výměny světelných zdrojů za úsporné nebo zateplování střech budov. Aktivně podporujeme odpovědný přístup k nakládání s energiemi mezi vedoucími provozů i zaměstnanci. Zavádíme technologická a organizační opatření směřující ke snižování energetické náročnosti – například optimalizaci technologických procesů, modernizaci výrobních zařízení nebo efektivnější plánování logistiky a služebních cest.

V roce 2025 byl v hlavním závodě uveden do provozu kogenerační systém, který umožňuje současnou výrobu elektřiny a tepla z jednoho zdroje energie. Odpadní teplo vznikající při výrobě elektřiny je využíváno pro ohřev vody a vytápění provozů, čímž výrazně zvyšujeme celkovou energetickou účinnost systému.

» V roce 2025 byl v hlavním závodě uveden do provozu kogenerační systém, který umožňuje současnou výrobu elektřiny a tepla z jednoho zdroje energie.



Vodní hospodářství a efektivní nakládání s vodními zdroji

V Jizerských horách, kde má Preciosa své kořeny, představuje voda symbol života i inspiraci pro čistotu křišťálu. A odjakživa je spojencem sklářů – z potoků se čerpala voda na chlazení a mytí skla, z horských bystřín se brala energie pro pohon mlýnů. Dnes na tuto tradici navazujeme moderní cestou. Proces broušení a leštění skleněných nebo šperkových kamenů probíhá za mokra, a tudíž vzniká odpadní voda. Proto provozujeme uzavřený cyklus recirkulace vody, v němž se více než 80 % odpadní vody z výroby čistí a znovu využívá. Voda má i po vyčištění změněnou jakost, a tak zatím není možné ji recirkulovat z větší části.

Zbylá voda prochází dalším dočištěním a následně se vypouští do povrchových vod (řeka, potoky) na základě platných povolení a za pravidelného sledování její jakosti i množství. Tento systém šetří místní zdroje a chrání krajinu před dopady sucha, které stále častěji ohrožuje naše regiony.

Vodní hospodářství je digitalizované a automatizované. Pokročilé řídicí systémy zajišťují efektivní využití vody a umožňují včasnou detekci netěsností či nadměrných průtoků. Spotřeba vody je sledována na úrovni jednotlivých výrobních středisek a při odchylkách dochází k okamžité analýze ve spolupráci s vedoucími provozů. V rámci řízení environmentálních aspektů jsme zavedli interní směrnice pro hospodaření s vodou a odpady a všechny provozy se řídí principy obsaženými ve firemním etickém kodexu. Ten klade důraz na odpovědnost vůči životnímu prostředí, prevenci znečištění a transparentní přístup k využívání přírodních zdrojů.

SPOTŘEBA VODY

FR 23

694 862

654 330

FR 24

525 459

486 585

FR 25

420 375

383 589

Ve FR 25 došlo k 20% poklesu celkové spotřeby vody oproti FR 24.

■ Celková spotřeba vody (m³)

■ Spotřeba vody ve výrobě (m³)



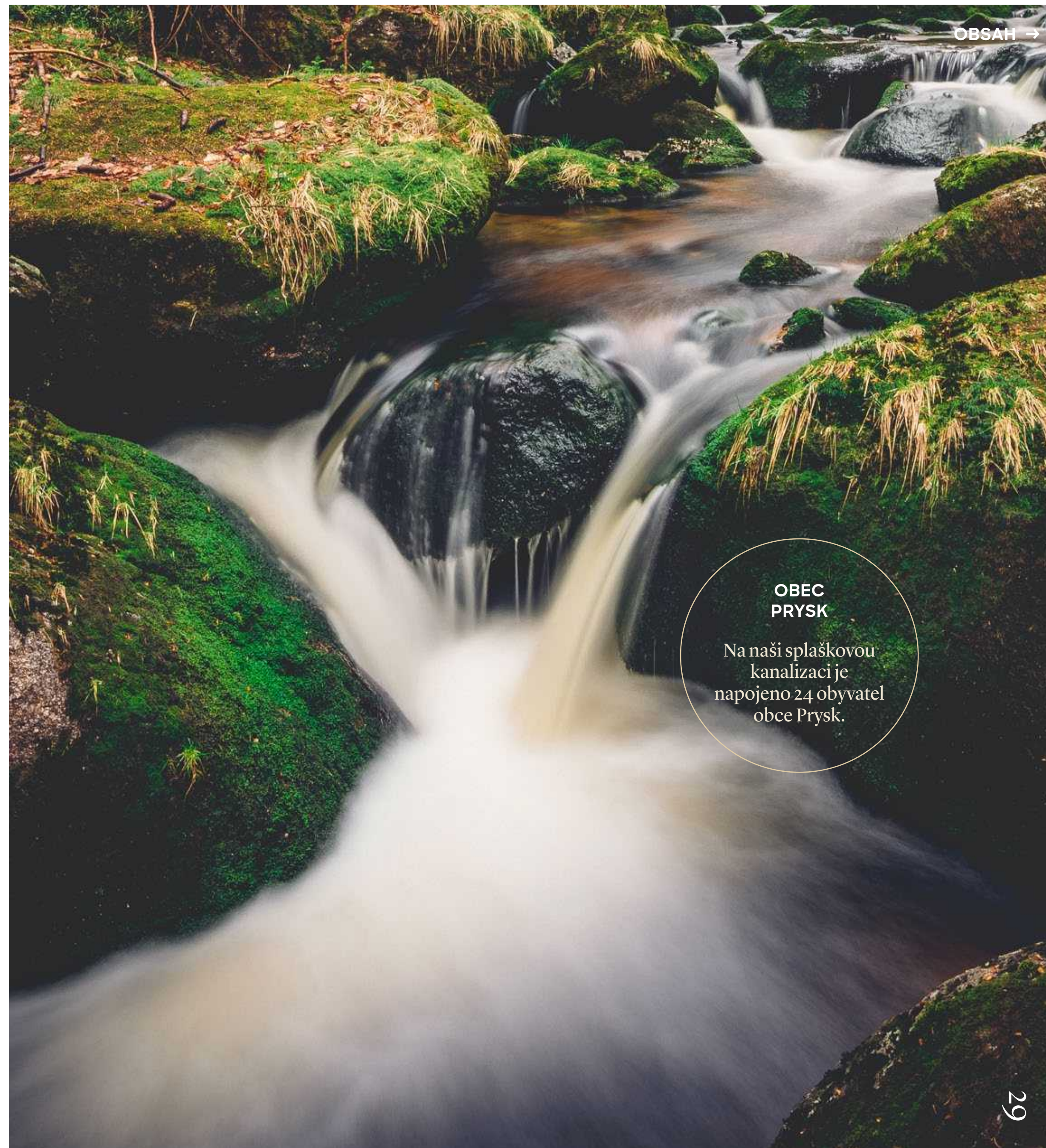
CASE STUDY

Biologická čistírna jako příklad komunitní odpovědnosti

Čistírna odpadních vod umístěná v areálu Preciosy v obci Prysk má dostatečnou kapacitu, a proto jsme se rozhodli sdílet ji s obyvateli okolních bytových domů. Zajišťujeme čištění jejich splaškových vod zcela bezplatně v rámci udržování dobrých vztahů – považujeme za samozřejmé pomáhat obci, ve které působíme. Zároveň takto optimalizujeme kontinuální provoz této čistírny, aby fungovala v ideálním režimu. Je to náš způsob, jak vracet komunitě a přispívat k ochraně životního prostředí.



Provozujeme uzavřený cyklus recirkulace vody, v němž se více než 80% odpadní vody z výroby čistí a znovu využívá.



**OBEC
PRYSK**

Na naši splaškovou kanalizaci je napojeno 24 obyvatel obce Prysk.

Recyklace a minimalizace odpadu

Sklo je materiál, který může znovu a znovu ožít. Proto usilujeme o to, aby žádný jeho kousek nepřišel nazmar. Vracíme jej zpět do výroby a prodlužujeme tak jeho život i hodnotu, což vede nejen k úspoře surovin, ale i k menší zátěži pro přírodu.

Recyklace sklářských střepeň je jedním z nejefektivnějších způsobů, jak snižovat uhlíkovou stopu. V Preciose jsou do sklářské vsázky zařazovány vratné střepeň výhradně z vlastní výroby, což zaručuje jejich čistotu a možnost přesného dávkování barvicích složek. V rámci výrobního toku jsou střepeň jednoznačně identifikovány, aby bylo možné řídit složení kmenů a zachovat konzistentní kvalitu výsledného skla. Poměr recyklovaných střepeň ve FR 25 byl v průměru 20,1 %. Díky tomu odpadní sklo, které by jinak skončilo nevyužité, získává nový účel a zároveň přispívá k udržitelnému odpadovému hospodářství.

Součástí našeho výzkumu je i využití recyklovaných surovin – například projekt ve spolupráci s Akademií věd ČR zaměřený na využití recyklovaného neodymu ze starých elektromagnetů. Tento inovativní přístup podporuje cirkulární ekonomiku a rozšiřuje možnosti pro udržitelné barvení skla.



JAK ŠETŘÍME VODU?

Voda je naším dávným spojencem. Šetříme ji za pomoci technologie, která osm z deseti kapek vrací zpět do výroby.

JAK SNIŽUJEME MNOŽSTVÍ ODPADU?

Střepeň z vlastní výroby dostávají druhou šanci v našich pecích. Recyklace dělá z odpadu surovinu a vnáší do tradičního procesu udržitelnost.

JAK SNIŽUJEME ENERGETICKOU NÁROČNOST?

Oheň byl vždy srdcem skláren. A tak dennodenně pracujeme na inovacích, modernizaci technologií, úspoře elektřiny a hledání cest k menší závislosti na fosilních palivech. Každá ušetřená megawatthodina tak tvoří důležitý střípek energeticky úspornější výroby.



„Sklářství je nádherné, ale energeticky velmi náročné umění. Naším úkolem je neustále inovovat, aby krása nevznikala na úkor životního prostředí. V minulém roce jsme tak snížili uhlíkovou stopu o čtvrtinu a přes 80 % vody vracíme zpět do výroby. Každý rok zdokonalujeme naše procesy a ukazujeme, že řemeslo může být udržitelné.“

Olga Pitrová
Hlavní ekoložka,
Preciosa

CASE STUDY

Využití recyklovaného didymu při výrobě skla

Didym, směs oxidu neodymu a praseodymu, kovů ze skupiny vzácných zemin, se vyznačuje mimořádně složitou spektrální strukturou a metamerickými vlastnostmi, díky nimž ovlivňuje barevný vjem skla v závislosti na typu osvětlení. Projekt realizovaný v rámci spolupráce s výzkumným týmem Akademie věd České republiky se zaměřil na vývoj a optimalizaci tavicích procesů i receptur, které umožní stabilní a kontrolované začlenění této jedinečné barvicí složky do výroby. S tím se pojí nejen nové estetické možnosti v oblasti sklářského designu, ale také naše dlouhodobá strategie udržitelné výroby prostřednictvím efektivního využívání zdrojů a snižování environmentálních dopadů.

Recyklace sklářských střeptů je jedním z nejefektivnějších způsobů, jak snižovat uhlíkovou stopu. V Preciose jsou do sklářské vsázky zařazovány vratné střepty výhradně z vlastní výroby, což zaručuje jejich čistotu a možnost přesného dávkování barvicích složek.



INOVATIVNÍ
BARVY

Mesmera je naprosto revoluční barva, která vznikla díky více než třicet let trvající spolupráci s Akademií věd ČR.

KLÍČOVÁ SDĚLENÍ

V období FR25 Preciosa

1

0 1/4

Snížila svou
uhlíkovou stopu
téměř o čtvrtinu.

2

80%

Znovu využila více
než 80% odpadní vody
z výroby.

3

20%

Dosáhla v průměru
20% podílu recyklovaných
střepů.

KAPITOLA 5

Light: Křišťál přináší světlo

Světlo je víc než fyzikální jev. Je to síla, která dává životu obrys, teplo a naději. Křišťál umí světlo zvýraznit, ukázat v plné kráse v celém barevném spektru. I díky tomu si v Preciose uvědomujeme, že světlo je podstatou všeho, co tvoříme a kým jsme. A tak jako lze světlo rozložit na duhu, spojuje v sobě Preciosa energii přírody, našich hodnot a precizní lidské práce.

Pro Preciosu jako společnost jsou světlem její zaměstnanci. Jejich dovednosti, smysl pro zodpovědnost a úsilí dělají naši značku tím, čím je. To díky nim lesk Preciosy odráží i zářivý odkaz krajiny Jizerských hor, se kterou jsme spjatí.

” Dlouhodobě se zaměřujeme na bezpečnost práce, rovné příležitosti a snižování rozdílů v odměňování mezi ženami a muži. Vytváříme tak prostředí založené na spravedlivém a čestném zacházení, kde je jakákoli forma diskriminace nepřipustná.



Firemní kultura

Naši zaměstnanci a jejich know-how jsou nedílnou součástí hodnoty, kterou Preciosa vytváří. Řemeslné dovednosti, zkušenosti a odpovědnost lidí, kteří se na výrobě podílejí, dávají našim výrobkům jejich charakter a propojují je s kulturou a komunitou regionu, z něhož vycházejí.

Pracovní podmínky nastavujeme v souladu s platnou evropskou legislativou. Dodržujeme pracovní dobu 7,5 hodiny denně a poskytujeme pět týdnů placené dovolené všem zaměstnancům. Společnosti skupiny Preciosa plní veškeré zákonné povinnosti, zajišťují odpovídající odměňování, dodržují zákaz dětské práce a řídí se interním etickým kodexem, který podporuje férové a etické jednání v každodenní praxi.

Dlouhodobě se zaměřujeme na bezpečnost práce, rovné příležitosti a snižování rozdílů v odměňování mezi ženami a muži. Průměrná mzda odpovídá férovým standardům v regionu i ve sklářském odvětví. Mimo směnný provoz podporujeme flexibilní formy práce, které usnadňují návrat po rodičovské dovolené. Zaměstnancům je k dispozici také firemní školka. Vytváříme prostředí založené na rovném, spravedlivém a čestném zacházení, kde je jakákoli forma diskriminace nepřijatelná, a usilujeme o zapojení osob se zdravotním postižením.

Průměrná délka pracovního poměru byla 16 let.

16

1 273

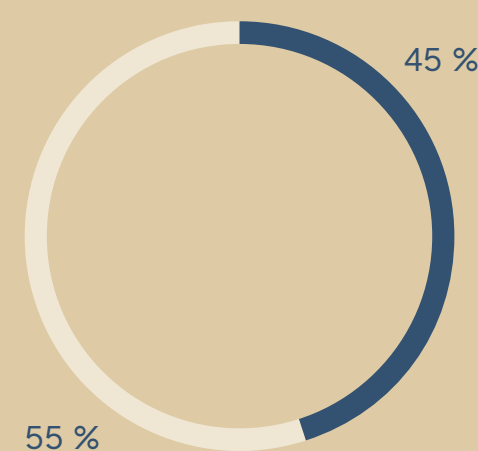
Ve FR25 pro naši společnost pracovalo průměrně 1 273 zaměstnanců.



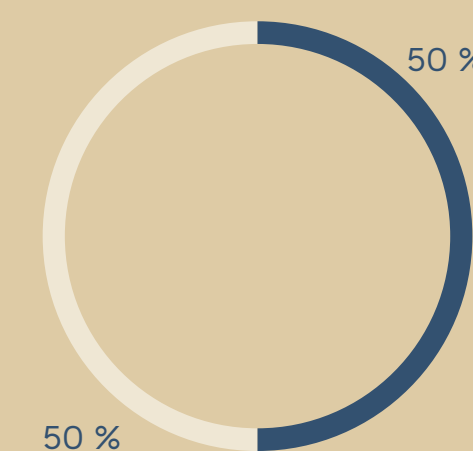
„Naší největší hodnotou jsou lidé. Rozmanitost našich týmů vnímáme jako přirozenou součást prostředí, ve kterém společně pracujeme a sdílíme odpovědnost za výsledky. Bezpečné pracovní podmínky, rovnováha a vzájemná důvěra jsou pro nás základem dlouhodobého rozvoje i stability společnosti.“

Jana Havlíčková
HR ředitelka,
Preciosa

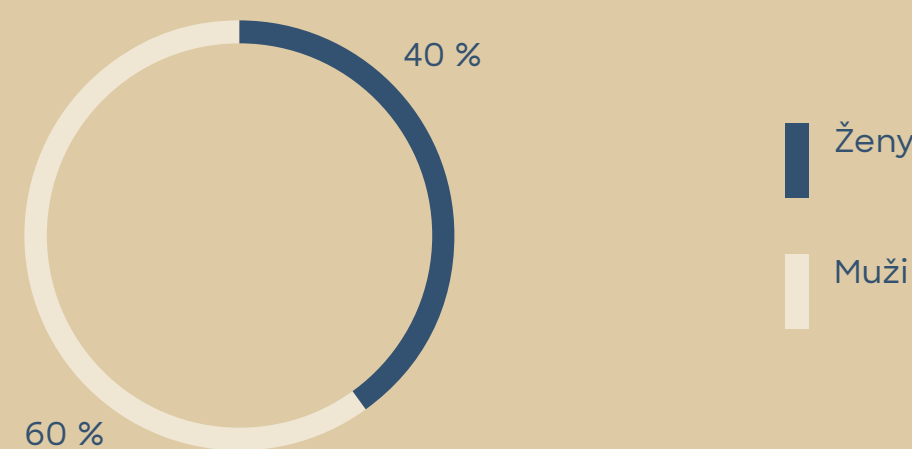
POMĚR ŽEN A MUŽŮ VE SPOLEČNOSTI



POMĚR ŽEN A MUŽŮ VE SPRÁVNÍCH, ŘÍDICÍCH A DOZORČÍCH ORGÁNECH SPOLEČNOSTI



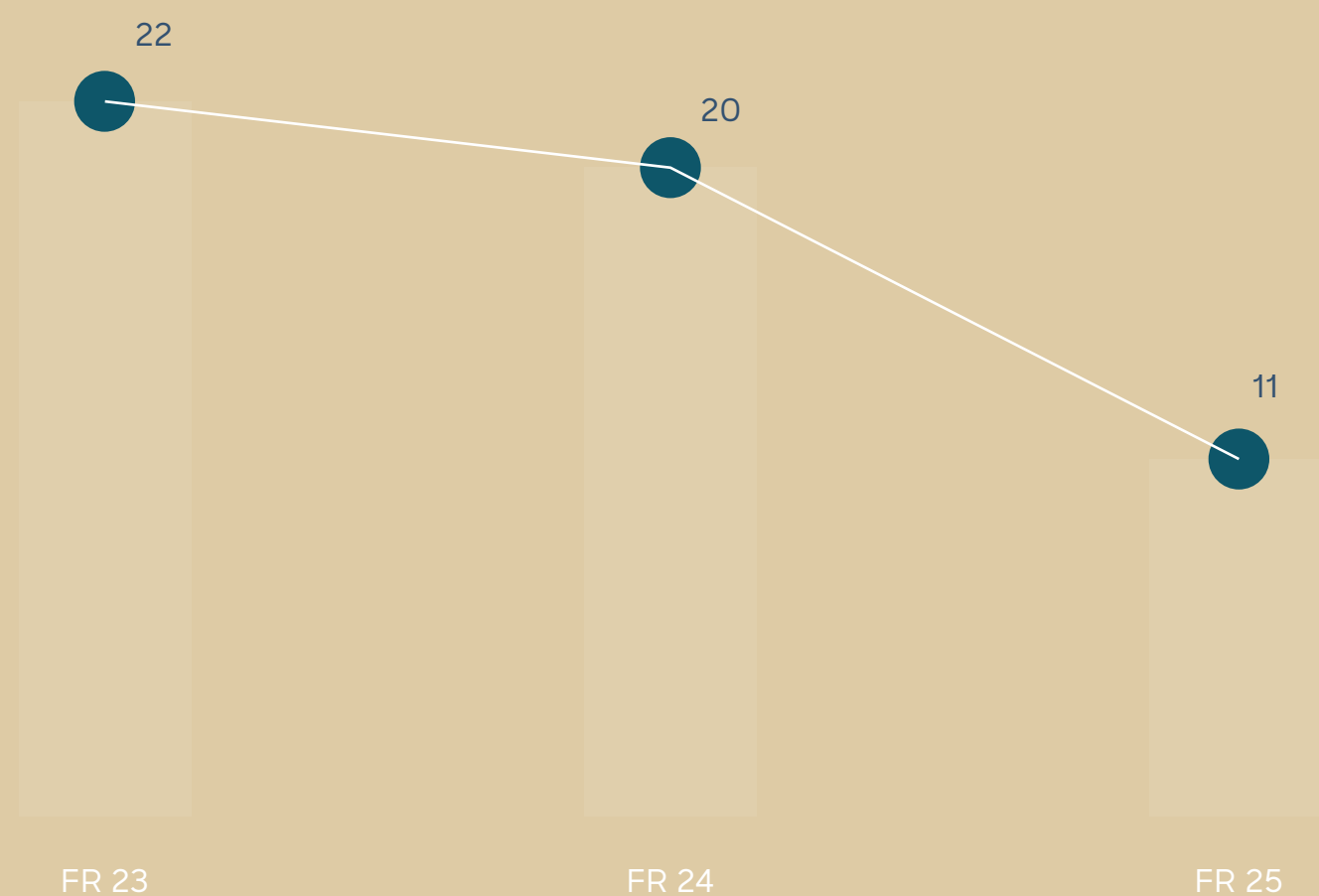
POMĚR ŽEN A MUŽŮ V PŘEDSTAVENSTVU SPOLEČNOSTI



Součástí společnosti jsou zaměstnanecké odbory, které vnímáme jako důležitého partnera v oblasti sociálního dialogu. Respektujeme právo zaměstnanců na sdružování a odborovou organizaci považujeme za legitimního a konstruktivního partnera při projednávání pracovních podmínek, bezpečnosti práce i dalších oblastí zaměstnaneckých vztahů.

Pozici stabilního a odpovědného zaměstnavatele potvrzuje i opakované ocenění Nejžádanější zaměstnavatel. Toto ocenění je udělováno na základě hlasování studentů středních a vysokých škol. Stejně důležitá je pro nás pravidelná zpětná vazba od zaměstnanců, která je základem rozvoje firemní kultury. Podporujeme prevenci a péči o zdraví, aktivní životní styl, duševní pohodu i rovnováhu mezi pracovním a osobním životem, mimo jiné prostřednictvím firemních rekreačních zařízení a aktivit pro rodiny zaměstnanců.

POČET ZAZNAMENANÝCH PRACOVNÍCH ÚRAZŮ



JAK ZAJIŠŤUJEME ROVNÉ PŘÍLEŽITOSTI PRO VŠECHNY?

Od roku 2017 se společnost skupiny Preciosa řídí etickým kodexem, ze kterého vyplývají naše pracovní standardy včetně rovných příležitostí, bez jakékoli diskriminace na základě pohlaví, původu, názorů či sexuální orientace. S tímto kodexem se všichni zaměstnanci seznamují během nástupu a zaškolení.

JAK DBÁME NA BEZPEČNOST NAŠICH ZAMĚSTNANCŮ?

Naši vedoucí zaměstnanci ve spolupráci s bezpečnostními technikami průběžně vyhodnocují možná rizika a pracují na předcházení jakýchkoli zdravotních hrozeb. Zaměstnanci se každé dva roky účastní školení o bezpečnosti a ochraně zdraví při práci. Pracovníci, kteří přicházejí do styku s nebezpečnými látkami, mají zajištěná pravidelná lékařská vyšetření. Ve FR25 se nám podařilo snížit počet zaznamenaných pracovních úrazů téměř na polovinu oproti FR24. Nezaznamenali jsme žádný úraz spojený s hospitalizací.

JAKÉ BENEFITY NABÍZÍME NAŠIM ZAMĚSTNANCŮM?

Všichni zaměstnanci mají zajištěné dotované stravování a mohou využívat i nabídku firemní mateřské školky, dopravy, ubytování či rekreace. Na vedoucích pozicích podporujeme další vzdělávání a přispíváme na osobní rozvoj (byznysové semináře, jazykové kurzy atd.).

KLÍČOVÁ SDĚLENÍ

V období FR25 Preciosa

1

50 : 50

Dosáhla poměru žen a mužů v dozorčích a manažerských orgánech 50 : 50, čímž potvrzujeme dlouhodobý závazek k férovosti, rovnosti a diverzitě.

2

45%

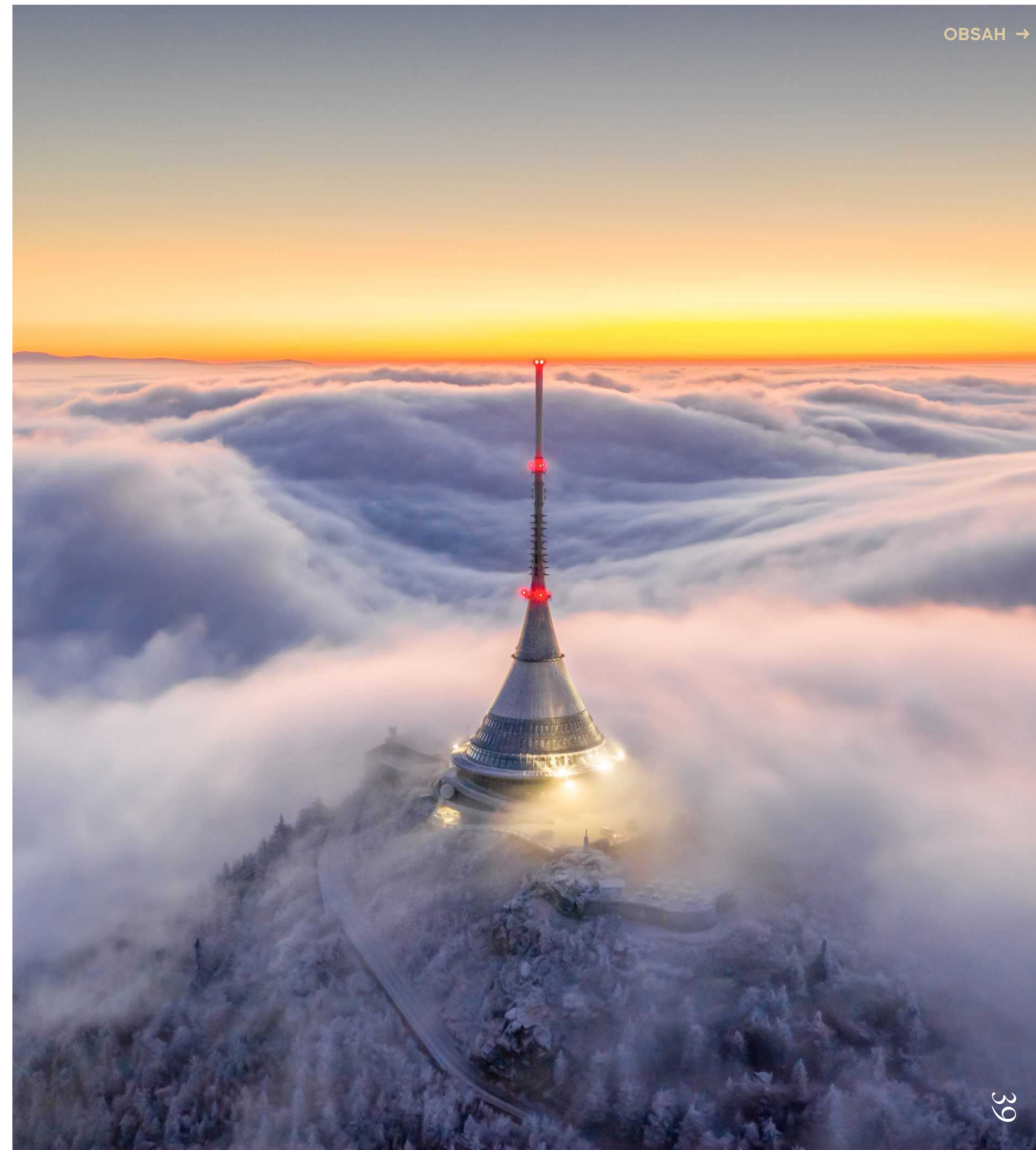
Snížila počet pracovních úrazů o 45% oproti minulému fiskálnímu roku a rozšířila interní programy duševního zdraví a rozvoje pracovní kultury. Dále tak posiluje bezpečnost a péči o své zaměstnance.

KAPITOLA 6

Reflection: Odraz křišťálu ve společnosti

Preciosa je hluboce zakořeněna v regionu severních Čech, kde se po generacích utváří sklářská tradice, odborné know-how i místní komunita. Odpovědnost proto v Preciose nevnímáme pouze ve vztahu k technologiím, výrobě a jejím environmentálním dopadům, ale také k lidem a komunitě, která naši společnost obklopuje a utváří.

Jak kdysi řekl francouzský spisovatel Romain Rolland: „Abys osvětloval světlem jiné, musíš nosit slunce v sobě.“ Pro sklářství chceme nadchnout i všechny kolem nás. A jako křišťál odráží každý paprsek jinak, i odpovědnost firmy se projevuje v mnoha podobách: v péči o zaměstnance, jejich rodiny, v bezpečnosti produktů a aktivním zapojení do společenského dění. To vše je naším vyjádřením úcty k lidem, komunitě i místu, odkud pocházíme.



Partnerství a důvěra

Reflexe odpovědnosti v Preciose zahrnuje nejen vztah k regionu, ale i způsob, jakým firma vystupuje vůči svým partnerům a širší společnosti. Sociální odpovědnost chápeme jako dlouhodobý závazek, nikoli jako jednorázovou aktivitu. Je to součást firemní kultury a každodenní praxe.

Preciosa usiluje o otevřené, férové a transparentní vztahy, které z ní činí spolehlivého a důvěryhodného partnera. Dlouhodobá spolupráce, schopnost reagovat na specifické požadavky zákazníků a nabídka řešení na míru patří mezi klíčové faktory, jimiž se společnost odlišuje od konkurence.

Naše sociální odpovědnost je úzce spjata s regionem, ve kterém působíme. Zaměřujeme se na rozvoj místních komunit, podporu rodin, vzdělávání a zachování sklářského kulturního dědictví. Pro naše partnery je to jasný signál, že ESG pro nás není jen povinností, ale je nedílnou součástí dlouhodobé strategie.



„Jako kreativní ředitelka a vedoucí marketingu ve společnosti G.S.M. Crystal Emotion jsem měla možnost více než dvacet let osobně sledovat vývoj naší spolupráce se společností Preciosa. Jde o dlouhodobě budovaný vztah, který je založen na profesionalitě, vzájemném porozumění a důrazu na kvalitu.

Pro G.S.M. je výběr partnerů součástí širší vize, ve které materiály, udržitelnost a soulad s identitou značky společně přispívají k vytváření dlouhodobé hodnoty.“

Gloria Giuliani

Kreativní ředitelka a vedoucí marketingu a komunikace, G.S.M. Crystal Emotion S.r.l.

„Spolupráce se společností Preciosa nám přináší naprostou jistotu a klid. Nemusíme provádět rutinní kontroly každé dodávky – jejich sklo dlouhodobě splňuje ty nejvyšší standardy kvality. Ať už jde o specifické požadavky, jako jsou nestandardní rozměry či výbrus, vždy umí navrhnout řešení. Preciosa pro nás není jen dodavatel, ale je to skutečný partner.“

Ronnie Li

Majitel, Chrisanne Clover Ltd.

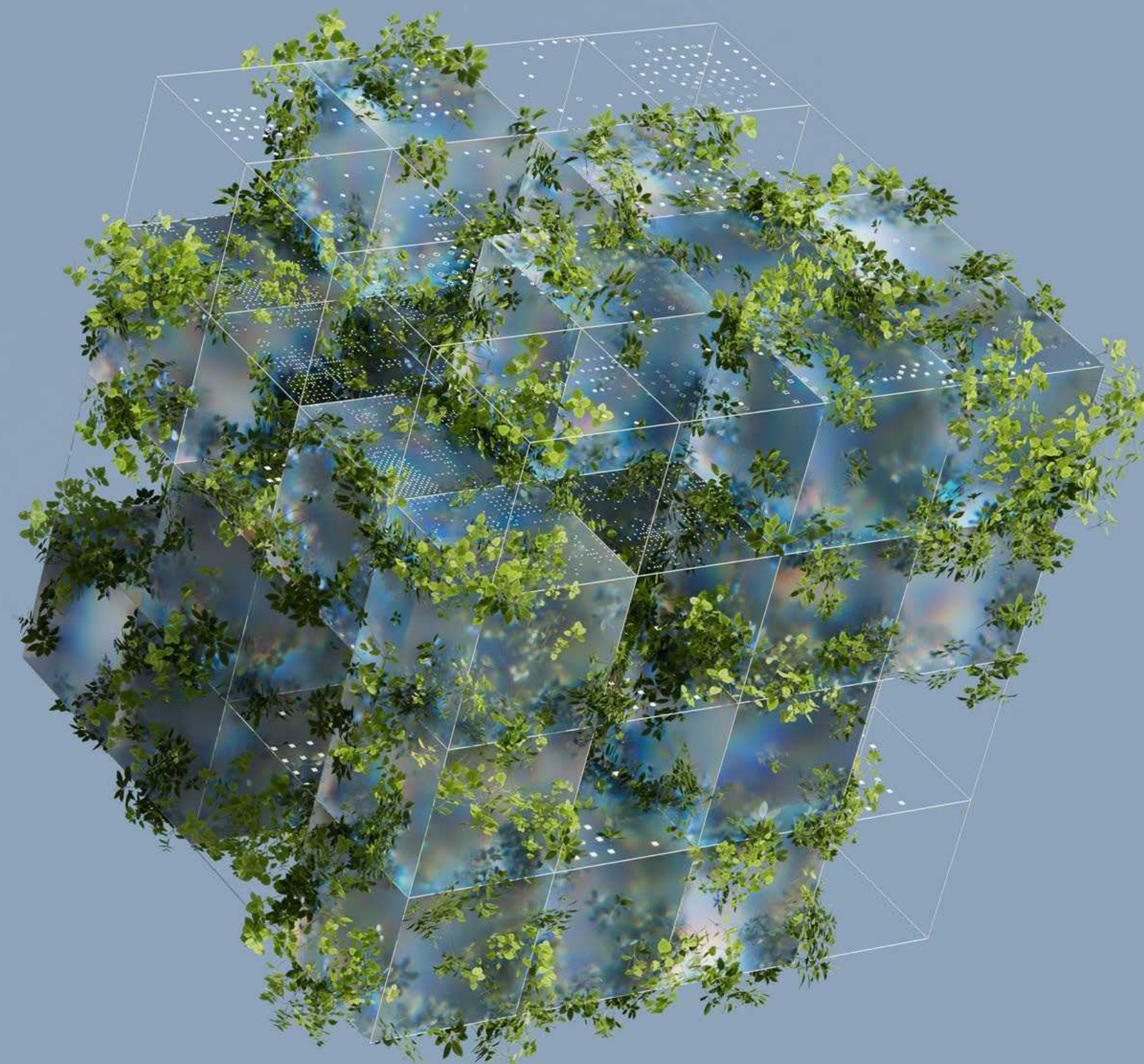
Odpovědné řízení

Zaměstnanci jsou nedílnou součástí naší společenské odpovědnosti. Preciosa klade důraz na systematické a transparentní governance, compliance a řízení rizik. Jasně nastavené procesy, odpovědné vedení a etické standardy vytvářejí rámec pro stabilní rozhodování. Preciosa podporuje kulturu otevřenosti a důvěry, včetně možností bezpečného oznamování nevhodného chování v souladu s platnou legislativou.

Usilujeme o vytvoření bezpečného a důvěryhodného pracovního prostředí, s podporou komunikace napříč všemi úrovněmi. Nabízíme zaměstnancům důvěrné komunikační kanály pro vyjadřování jejich námětů, stížností a připomínek. Tento přístup rámuje firemní etický kodex, stejně jako politika ochrany oznamovatelů (whistleblowing) a předpisy v oblasti ochrany osobních údajů (GDPR), případně pravidla hlášení bezpečnostních incidentů. Zaměstnanci se mohou zapojovat do inovačního programu ŠATON a sdílet své nápady na inovace s kolegy a vedením společnosti.

Pokud jde o správní, dozorčí a řídicí orgány, tvoří je dlouholetí zaměstnanci společnosti s bohatými zkušenostmi s výkonem svých funkcí a tomu odpovídajícími odbornými znalostmi. Podílejí se na vytváření vnitřních směrnic, jsou seznamováni s platnou legislativou a nařízeními v rámci jednotlivých organizačních celků.

Pro vytváření, rozvoj, podporu a hodnocení podnikové kultury jsou v Preciose důležité také nástroje typu pravidelného velkého hodnocení zaměstnanců, při němž dochází k sebehodnocení a hodnocení nadřízeným. Podniková kultura je rovněž podporována formou široké nabídky školení, benefitů a akcí pro zaměstnance.



„Reflexe je předpokladem dlouhodobého růstu – pro jednotlivce i pro firmy. Otevřeně pojmenovávat pokrok i jeho limity považujeme za základ důvěry a nezbytný krok k odpovědnému a udržitelnému podnikání.

Odpovědnost pro nás není formální součástí reportingu, ale dlouhodobý přístup k tomu, jak podnikáme – od péče o pracovní podmínky a férové odměňování přes podporu vzdělávání až po ochranu životního prostředí. Věříme, že právě tento přístup je základem stability Preciosy i její budoucnosti.“

Jan Štiller, MBA
CEO,
Preciosa

Organizační struktura

Strukturu Preciosy tvoří:

- Představenstvo společnosti, jehož rolí je obchodní vedení společnosti.
- Dozorčí rada, která zodpovídá za vnitřní kontrolu, dohlíží na činnost představenstva a uskutečňování činností společnosti.
- Generální ředitel, který mimo jiné odpovídá za rozpracování všech dokumentů schválených představenstvem do konkrétních řídicích aktů i za jejich věcné a časové plnění.
- Odborní ředitelé, kteří jsou podřízeni generálnímu řediteli a odpovídají za tvorbu a naplňování strategií svých úseků, řízení procesů a rizik, plnění cílů kvality a environmentální politiky a zajišťují personální řízení, efektivní využívání zdrojů a dodržování právních předpisů.



Podpora regionu a společenská odpovědnost

Naše sociální odpovědnost je úzce spjata s regionem, ve kterém působíme. Skrze Nadaci Preciosa se zaměřujeme na rozvoj místních komunit, podporu rodin, vzdělávání a zachování sklářského kulturního dědictví. Prostřednictvím jednotlivých fondů pomáháme projektům edukačním, sociálním, zdravotnickým, sportovním i uměleckým. Od roku 1993, kdy Nadace Preciosa vznikla coby první firemní nadace v České republice, jsme podpořili projekty a charitativní organizace v celkové hodnotě přesahující 330 milionů korun, především v Libereckém kraji. Tento lokální a dlouhodobý přístup považujeme za klíčový pro zachování sklářské tradice i kvality života v regionu.

Preciosa také dlouhodobě rozvíjí programy pro studenty a mladé talenty, podporuje odborné stáže, univerzitní projekty a vědecký výzkum v oblasti sklářství i souvisejících oborů. Mezi tyto aktivity patří i designová výzva Master of Crystal, letní program Crystal Valley v Kamenickém Šenově či spolupráce s Muzeem skla a bižuterie České republiky. V neposlední řadě podporujeme práci s naším křišťálem na designových školách v zahraničí prostřednictvím programu RE/Inventory.

Zároveň podporujeme dobrovolnictví svých zaměstnanců, kterým nabízíme kompenzaci za čas věnovaný dobročinným aktivitám, včetně mzdového vyrovnání, náhradního volna či daňových zvýhodnění finančních darů. Nadace také poskytuje finanční pomoc zaměstnancům v tíživé životní situaci.

330
mil. Kč

Podpořili jsme projekty a charitativní organizace v celkové hodnotě přesahující 330 milionů korun.

KDE POMÁHÁ NADACE PRECIOSA

FOND VZDĚLÁNÍ

Podpora studentů na školách od základních až po vysoké, jak co se týče materiální vybavenosti a stipendií včetně těch sociálních, tak prostřednictvím cen pro nejlepší vědecké práce nebo soutěže Master of Crystal.

FOND SOCIÁLNÍ

Soustředí se na pomoc zdravotně i jinak postiženým osobám a lidem v okamžité nouzi. Součástí je podpora libereckého hospice sv. Zdislavy či místní školky pro tělesně postižené a všech domovů pro seniory v regionu.

FOND KULTURY A UMĚNÍ

Přispívá především regionálním zájmovým sdružením a organizacím při realizaci různorodých kulturních projektů – od trienále skla a bižuterie přes renovaci Hejnické madony nebo historických svítidel v místních kostelech a bazilikách až po přestavbu liberecké zoologické zahrady.

FOND ZDRAVÍ

Podporuje všechna zdravotnická zařízení v regionu. Pořádá léčebně preventivní akce pro zaměstnance a poskytuje příspěvky na lékařskou péči, nehrazenou zdravotními pojišťovnami.

FOND SPORTU

Věnuje pozornost zejména lokálním sportovním oddílům orientovaným na volnočasové aktivity dětí a mládeže, jako jsou fotbalové a hasičské oddíly v malých obcích, v okrajových a znevýhodněných oblastech regionu. Nadace například také podpořila zimní kvadriatlon hendikepovaných v Bedřichově nebo maraton hendikepovaných cyklistů Cesta za snem.

DARY Z KŘIŠŤÁLU

Sportovní a kulturní projekty dále podporujeme dary v podobě křišťálových medailí, pohárů či trofejí.



„Preciosa působí v regionu, kde se sklářská tradice nepřetržitě rozvíjí již téměř 500 let a je dodnes spojena s každodenní prací i životem místních komunit. Tato skutečnost s sebou nese odpovědnost, která přesahuje ekonomické výsledky. Vnímáme také závazek vůči lidem, zaměstnancům a místům, na nichž naše podnikání stojí.“

Andrea Kroupová
Ředitelka nadace Preciosa

CASE STUDY

Preciosa RE/nventory Deadstock Initiative

Preciznost naší výroby znamená, že jen minimum kamenů projde celým procesem bez výhrad. Ty, které kvůli drobným odchylkám ve velikosti či odstínu nesplní přísná kvalitativní kritéria, stejně jako materiál ze starších skladových zásob, by jinak čekala likvidace. Prostřednictvím projektu RE/nventory jim však dáváme druhou šanci – poskytujeme je univerzitám a studentům designu, kteří by se k těmto materiálům jinak nedostali. Podporujeme tak jejich kreativní rozvoj, snižujeme množství odpadu a posilujeme cirkulární využívání materiálů.

” Preciosa dlouhodobě rozvíjí programy pro studenty a mladé talenty, podporuje odborné stáže, univerzitní projekty a vědecký výzkum v oblasti sklářství i souvisejících oborů.

SPOLUPRÁCE

V rámci projektu spolupracujeme kromě studentů například i s českou návrhářkou Zuzanou Kubíčkovou.



KLÍČOVÁ SDĚLENÍ

V období FR25 Preciosa

1

Posilovala svou pozici otevřeného, férového a důvěryhodného partnera vůči zákazníkům i dodavatelům a udržovala stabilní rámec governance, compliance a řízení rizik jako základ dlouhodobé důvěry.

2

Komunita

Rozvíjela společenskou odpovědnost prostřednictvím podpory regionálních komunit, vzdělávání a kulturních iniciativ.

3

Pokračovala v podpoře projektů a charitativních organizací, která za celkovou dobu existence přesáhla hodnotu 330 milionů korun. Z toho poskytla 70 milionů korun do regionálních škol na podporu vzdělávacích programů v oblasti sklářství, čímž přispěla k rozvoji nové generace sklářských odborníků.

4

Podporovala zapojení zaměstnanců do dobrovolnických a charitativních aktivit, přičemž během FR25 naši zaměstnanci pomáhali například v rámci všech akcí Nadace v regionu, což je zhruba 35 akcí na podporu veřejné sbírky.

KAPITOLA 7

Appendix: Křišťál přetrvává

Ve sklářství rozhodují detaily. Než se křišťál rozzáří na finálním výrobku, projde testy a přísnou kontrolou kvality – musí obstát i při bližším pohledu. Stejnou logikou se řídíme i v oblasti ESG.

Tento appendix představuje standardy, metodiky a ověřitelné rámce, které dávají našemu přístupu jasnější tvar. Je určen partnerům, auditorům i regulátorům; všem, kdo potřebují vidět pod povrch naší práce.

Možnost odkazovat se na mezinárodně uznávané normy je klíčová pro vlastní reporting partnerů čelících rostoucím požadavkům stakeholderů i regulátorů. Znamená to pro ně úsporu času, větší jistotu při rozhodování a silnější pozici vůči zákazníkům.



CERTIFIKACE, STANDARDY A METODIKY

Preciosa dlouhodobě staví svou odpovědnost na respektu k mezinárodně uznávaným standardům. Tyto rámce slouží nejen jako nástroj kontroly, ale také jako společný jazyk komunikace s obchodními partnery, kteří na ně navazují ve vlastním ESG reportingu.

Společnost je za období FR25 v souladu zejména s následujícími standardy a certifikáty:

ISO 9001

Systém řízení kvality zaměřený na konzistentní kvalitu výrobků a spokojenost zákazníků.

ISO 14001*

Systém environmentálního managementu podporující řízení dopadů činností na životní prostředí.

REACH

Evropské nařízení upravující registraci, hodnocení, povolování a omezení chemických látek s cílem zajistit jejich bezpečné používání.

RoHS

Evropská směrnice omezující používání vybraných nebezpečných látek v elektrických a elektronických zařízeních.

ASTM F2923

Americký standard pro bezpečnost dětských šperků, který stanovuje požadavky na design, testování a označování s cílem minimalizovat rizika u šperků určených dětem do 12 let.

ASTM F963

Americký standard bezpečnosti hraček, který obsahuje požadavky na mechanické, fyzikální a chemické vlastnosti hraček určených dětem do 14 let.

CPSC 16 CFR 1303

Předpis americké Komise pro bezpečnost spotřebitelských výrobků (CPSC) zakazující prodej barev a povrchových úprav s hmotnostním obsahem olova vyšším než 0,009 %.

CPSIA

Americká legislativa zaměřená na zvýšení bezpečnosti spotřebních výrobků, zejména výrobků pro děti, včetně omezení obsahu nebezpečných látek a povinného testování.

OEKO-TEX Standard 100

Mezinárodně uznávaný testovací a certifikační systém pro textilie, který potvrzuje, že všechny části od vláken až po hotový výrobek byly testovány a neobsahují škodlivé látky nad stanovené limity.

Safety of Toys

Soulad s požadavky směrnice o bezpečnosti hraček (např. EU Směrnice 2009/48/ES), která stanovuje bezpečnostní, chemické a mechanické požadavky na hračky určené pro děti.

*ISO 14001 jen Preciosa Strojírny

Certifikace jako nástroj důvěry

Certifikace v Preciose nejsou jednorázovým auditem, ale živým procesem, ve kterém spolupracují výroba, výzkum, kvalita a externí auditoři. Pravidelné kontroly ověřují nejen shodu s normami, ale také schopnost reagovat na měnící se požadavky regulátorů i zákazníků. Certifikace tak slouží jako nástroj neustálého zlepšování, nikoli jako pouhá administrativní formalita.

Z pohledu obchodních partnerů představují metodiky, certifikace a standardy ESG reportu více jen než formální dokumentaci – jsou zárukou důvěryhodnosti a předvídatelnosti.

Možnost odkazovat se na mezinárodně uznávané normy je klíčová pro vlastní reporting partnerů čelících rostoucím požadavkům stakeholderů i regulátorů. Transparentní ESG data z Preciosy spolu s pravidelným zákaznickým testováním a audity, které popisujeme v [kapitole 3](#), zjednodušují due diligence (prověřování) a minimalizují rizika v dodavatelském řetězci.

Pro partnery to znamená úsporu času, větší jistotu při rozhodování a silnější pozici vůči zákazníkům. ESG přístup Preciosy tak nepřináší pouze společné hodnoty, ale také konkrétní obchodní výhodu – důvěru v dlouhodobou spolupráci a stabilní základ pro budoucí růst.



„Standardy a certifikace pro nás nejsou cílem samy o sobě. Jsou nástrojem, který nám umožňuje systematicky řídit rizika, zvyšovat kvalitu a poskytovat partnerům jistotu, že naše tvrzení jsou ověřitelná.“

Marek Kinazs
Ředitel kvality,
Preciosa

Seznam použitých zkratek (abecedně)

3TG

Tin, Tungsten, Tantalum, Gold (cín, wolfram, tantal a zlato; tzv. konfliktní minerály, jejichž těžba může být spojena s financováním ozbrojených konfliktů)

ASTM

American Society for Testing and Materials (organizace vydávající technické normy a standardy)

CEO

Chief Executive Officer (generální ředitel)

CFR

Code of Federal Regulations (sbírka federálních předpisů USA)

CMRT

Conflict Minerals Reporting Template (reportingový formulář pro konfliktní minerály)

CO₂

Oxid uhličitý

CO₂e

Ekvivalent CO₂

CPSC

Consumer Product Safety Commission (americká komise pro bezpečnost spotřebitelských výrobků)

CSRD

Corporate Sustainability Reporting Directive (směrnice EU o reportingu udržitelnosti firem)

C-TPAT

Customs-Trade Partnership Against Terrorism (program bezpečnosti dodavatelského řetězce pro obchod s USA)

DMA

Double Materiality Assessment (hodnocení dvojí významnosti)

ESG

Environmental, Social and Governance (environmentální, sociální a řídicí aspekty podnikání)

EU

Evropská unie

FR

Fiskální / účetní rok

GDPR

General Data Protection Regulation (obecné nařízení o ochraně osobních údajů)

GHG

Greenhouse Gas (skleníkové plyny; v kontextu „GHG Protocol“)

GWP

Global Warming Potential (potenciál globálního oteplování)

HR

Human Resources (personální oddělení)

IROs

Impacts, Risks and Opportunities (dopady, rizika a příležitosti)

MBA

Master of Business Administration (manažerský postgraduální titul zaměřený na získání znalostí v oboru managementu)

Preciosa

Zkrácené označení společnosti PRECIOSA, a.s., používané v tomto reportu

R&D

Research and Development (výzkum a vývoj)

RMI

Responsible Minerals Initiative (iniciativa pro odpovědné získávání minerálů)

SEDEX

Supplier Ethical Data Exchange (platforma pro sdílení dat o etice a udržitelnosti v dodavatelském řetězci)

SMETA

Sedex Members Ethical Trade Audit (auditní metodika Sedexu)

Další kroky

Tento report je důležitým krokem na naší cestě, nikoli jejím cílem. Pracujeme na komplexní ESG strategii, která propojí certifikace, odpovědné řízení a další investice do lidí, technologií i regionu. Naším záměrem je kontinuální zlepšování a otevřený dialog o tom, kam společně směřujeme. Protože u podnikání stejně jako u křišťálu platí: Co obstojí v detailu, obstojí i jako celek.



KONTAKTNÍ INFORMACE

Doplňující informace a dokumentaci naleznete na našich stránkách:
<https://www.preciosacomponents.com>



PRECIOSA